

Gurvent
Endüstriyel Ventilatorler

RSD L

RADYAL TEK EMİŐLİ DİREK AKUPLE VANTİLATÖRLER

Geriye eğik kanatlı

Hız kontrolüne uygun

Asenkron motorlu



Gurvent olarak 50 den fazla sektöre ve sayıları 300'e varan müşterimiz için üretim yapıyoruz. Gurvent fan üreticisi olarak her basınç ve debi aralığında seri ve özel yapım Aksiyel ve radial fan üretimi yapmaktadır. Sayıları 5.000'den fazla kataloglandırılmış ürün modeli sayesinde en nadir ve zorlu çalışma ortamlarında uygun çözümler bulmaktadır

Üretim ihtisası

- Radial Fanlar
- Aksiyel fanlar
- Karma akışlı fanlar
- Teknik danışmanlık, uygulama ve geliştirme
- Komple Sistem Çözümleri
- Müşteri isteklerine göre özel çözümler
- Yüksek esneklik



Gurvent bir Aile şirkettir. 2003 yılında İzmir'de kurulmuştur. Evrime inanan Aile sürekli değişim ve çağın şartlarına uygun olarak kendini yenilemiş ve teknolojiyi kullanarak bu konuma gelmiştir. Bu günümüze gelmemizde yardımcı olan öncelikle personellerimize, partnerlerimize ve siz değerli müşterilerimize minnettarız.

Bizler Sağlam ama yavaş adımlar ile dürüstçülük ve memnun müşteri politikası ile yolumuza devam ediyoruz. Fabrikamız son derece sağlam ve etiket değerlerine uygun ürünler üretir. Eger ürünlerinizi seçerken bize danışsanız size hizmet ederken en uygun enerji sarfiyatını düşünerek fan seçimi yapmanıza yardımcı oluruz.

Dünya markaları ile beraber hareket ediyor, en son teknolojiyi kullanıyoruz.

Türkiye'de ve yurt dışında çalışan sayıları 60.000 'i bulan Gurvent marka fanlar haklı gurur kaynağımız. Referanslarımız bunların teyididir. Bizler Sadece daha kaliteli ve iyiyi üreterek bizden sonraki nesillere örnek olma çabasındayız.

Yenilikçi Gurvent ruhu ile standart ürünlerimiz yanı sıra bizler sürekli olarak kendi bünyemizde yeni tasarımlar geliştirir ve üretiriz. Müsteri odaklı çalışmalarımızla sadece düşünceleriniz ve isteklerinizi bize bildirmeniz yeterlidir. Gerek ürünlerimizi denemeniz için numune üretebilir, gerekirse size özel prototipler yaparak seri üretime geçilebilir. Prototipler pek çok dizayn, tasarım ve sümilasyon testlerinden geçip sizlere teslim edilir. Gururla söyleyebiliriz ki her türlü fan uygulamaları için Gurvent ideal partnerinizdir.



Referanslarımız Kalitemiz

Türkiye'nin en büyük 100 Sanayi kuruluşunun %64ü fanlarımızı kullanıyor .





RSD L SERİSİ (Alçak basınçlı vantilatörler)

Tek emişli Santrifuj gövdeye direk akuple bağlanmış geriye eğik seyrek aerofoil kanatlıdır. 80°C de daimi çalışmaya uygundur. Hafif hizmet modelidir. Gövde 4 değişik açıda çalışmaya uygun yapıya sahiptir (90° - 180° – 270 °– 360°). Detaylar Data-sheet sayfasında belirtilmiştir.



RSB L SERİSİ (Alçak basınçlı Vantilatörler)

Tek emişli Santrifuj gövdeye Kasnak kayış ile bağlanmış geriye eğik seyrek aerofoil kanatlıdır. Kullanım amacına göre 120°C ile de 250°C daimi çalışmaya modeller üretilebilir. Ağır hizmet modelidir. Gövde 4 değişik açıda çalışmaya uygun yapıya sahiptir (90° - 180° – 270 °– 360°). Detaylar Data-sheet sayfasında belirtilmiştir.



RSD M SERİSİ (Orta basınçlı vantilatörler)

Tek emişli Santrifuj gövdeye direk akuple bağlanmış geriye eğik seyrek aerofoil kanatlıdır. 80°C de daimi çalışmaya uygundur. Hafif hizmet modelidir. Gövde 4 değişik açıda çalışmaya uygun yapıya sahiptir (90° - 180° – 270 °– 360°). Detaylar Data-sheet sayfasında belirtilmiştir. 6000m³/h debiye kadar döküm gövdeli ürünler mevcuttur.



RSD H SERİSİ (Yüksek basınçlı vantilatörler)

Tek emişli Santrifuj gövdeye direk akuple bağlanmış geriye eğik seyrek aerofoil kanatlıdır. 80°C de daimi çalışmaya uygundur. Hafif hizmet modelidir. Gövde 4 değişik açıda çalışmaya uygun yapıya sahiptir (90° - 180° – 270 °– 360°). Detaylar Data-sheet sayfasında belirtilmiştir.



RWD L SERİSİ (Alçak basınçlı vantilatörler) / Duvar montajı için

Tek emişli Santrifuj gövdeye direk akuple bağlanmış geriye eğik seyrek aerofoil kanatlıdır. 80°C de daimi çalışmaya uygundur. Hafif hizmet modelidir. Gövde 4 değişik açıda çalışmaya uygun yapıya sahiptir (90° - 180° – 270 °– 360°). Detaylar Data-sheet sayfasında belirtilmiştir.

High Performance Backward Curved Single Intake Centrifugal Fans – Radial ventilatoren- Yüksek Performanslı Harici Motorlu Geriye Eğik kanatlı Santrifüj Fanlar

Model Type Bautype	Debi - Air flow volume (FID) - Förder V m ³ /h												Frekans f (max)	Devir Döndürme min-1	Rated Input Power GÜÇ	Current Akım	
Basınç Pressure Pa	16																
	m/sn	250	300	400	500	750	900	1000	1250	1500	1750	2200	HZ	RPM	Kw	A	
RSD 31L/2.T2	11,00		3.900	3.700	3.400	2.500							40	2.500	1,10	2,40	
RSD 31L/2.T3	16,00	4.600	4.650	4.400	4.300	3.750	3.350	2.900					50	2.930	1,10	2,40	

7 – Çalışma noktası / Operating points on fan characteristic curve

8- Çalışma noktasındaki Verim / Efficiency (n)

9- Çalışma noktası Ses seviyesi / Sound power level (dB(A))

 10- Çalışma bölgesi Hava debisi / Air flow (m³/h)

11- Çalışma noktası Devir sayısı / Operating speed

12- Çalışma noktası basıncı / Pressure (pst Pa)

13- Verimsiz bölge / Surge side

14- Çalışma noktası Gücü / Input power (Kw)

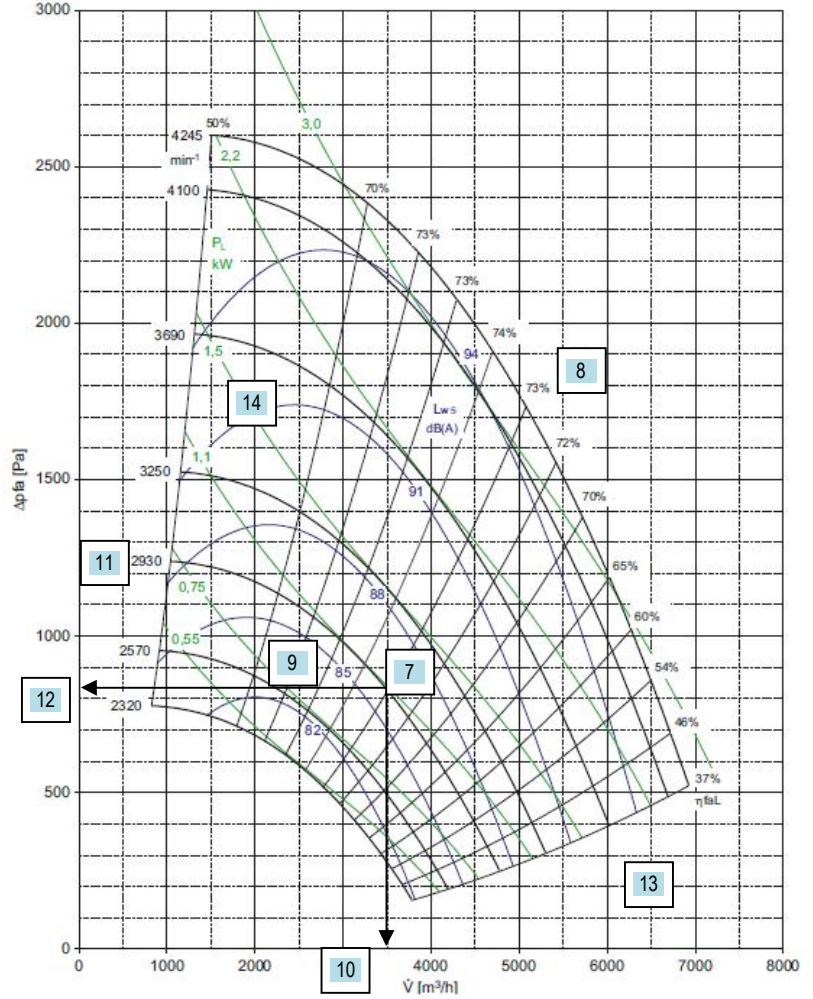
15- Fan modeli / Type

16- Hava hızı / Air velocity (m/sn)

17-Motor Şebeke Akımı / Current (A) Amper

Örnekte seçilen fan modelinin bilgileri yer almaktadır.

Fan (12) nolu kutuya göre 840 Pa da – (7) nolu kutuda seçilen çalışma noktasında (10) 3500 m³/h hava debisi vermektedir. (9) nolu kutuya göre 86 desibel ses seviyesi yaymaktadır. (11) nolu kutucuğa göre 2.930 devir/dakika ile dönen motor kullanılacaktır. Motor gücü (14) nolu kutucuğa göre 1,10 Kw olarak çıkmaktadır. Çalışma noktasındaki (8) verim %73 olarak çıkmıştır. Standart elektrik motorları 750~800 – 950~1.000 – 1.430~1.500 – 2.850~3.000, devirleri arasında çalıştıkları için bunun dışındaki devirler kasnak kayış yada Frekans invertörü ile elde edilmektedir. (13) numaralı kutu bölgesinde fan seçimi kesinlikle yapılmamalıdır.



1 2 3 4 2 6

RSD 31 L / 2 . T . 3

 Ürün sınıflandırılması
 Product range

R = Radial dizayn / Radial designed

W= Duvar tipi / Wall type

K = Kanal tipi / Duct Type

C = Çatı tipi / Roof Type

S = Tek Emişli /Single inlet

D= Direk Akuple / Directly Quplated

 B= Kasnak Kayış Sürücülü
 Belt drive

 T = Üç fazlı - alternatif gerilim 400V~50Hz – 3 Ph.
 Three phase - Alternating current Drehstrom

 M = Tek fazlı - alternatif gerilim 230V~50Hz – 1 Ph.
 Single phase - Alternating current
 Einphasen - Wechselstrom

 II B = Exproof sınıfı II B T4 = Sıcaklık Sınıfı
 Explosion Group II B Temperature class
 Explosions gruppe II B Temperaturklasse

 L= Alçak Basıncılı / Low Pressure
 M= Orta basıncılı / Medium Pressure
 H= Yüksek basıncılı / High Pressure

Devir değeri / Pole Number / Polzahl

 2= 2 kutuplu / 2 pole / 2 poling V=2-2 pole (2800)
 4= 4 kutuplu / 4 pole / 4 poling V=4-4 pole (1450)
 6= 6 kutuplu / 6 pole / 6 poling V=6-6 pole (1000)
 8= 8 kutuplu / 8 pole / 8 poling V=8-8 pole (750)

 Pervane ölçüsü 45= Ø 450 mm
 Impeller daimeter 45= Ø 450 mm

 Dikdörtgen Kanal ölçüsü/ Rectangular duct size = 20x40 = 200x400mm
 Yuvarlak kanal ölçüsü / Circular duct size = 31 = Ø315 mm

Devir sınıflandırılması / Speed class



RSD-L SERİSİ TEK EMİŞLİ SANTRİFUJ FANLAR

■ RSD-L serisi fanlar tek emişlidir. Hız kontrolüne müsaittir. Motorları hava akımı dışında olduğundan içerisinden geçen havanın içerdiği ısı ve tozdan motor etkilenmez. Yuvarlak ve dikdörtgen tip kanallar da bağlanabilir ayrıca sessiz çalışırlar.

■ EN ISO 12100-2, EN 60204-1, EN 294 UYUMLUDUR.

Motor Harici standart motordur ve motor kapalı modeldir. Rulmanlıdır, bakım istemez, rutubete karşı bobinler izolelidir. (İzolasyon sınıfı B), devamlı çalışmaya uygundur S1. Kesintisiz 40.000 saat çalışmada dahi rulmanları ses yapmaz. Koruma sınıfı (IP55)dir.

Türbin çarkı Geri dönük Aerofoil radial kanat yapısına sahiptir. Pervane malzemesi ST52'dir. Dinamik balansı DİN İSO 1940 standartlarına uygun olarak alınmış motor ve rotor arasında gövde flanşı vardır. Yüksek sıcaklık içeren durumlarda imalat aşamasında belirtilir ise pervane özel malzeme kullanılarak imal edilir. Pervane 2 kat film polyester takviyeli epoxy boya ile boyanmaktadır ayrıca türbin çarkındaki aerofil emiş hunisi sayesinde ses seviyesi son derece düşüktür. Pervane göbeklerindeki flanşlar sıkma konik burçludur. Bakım gerektiren anlarda maksimum kolaylık ve minimum işçilik kazandırır. **Hız kontrolü** Motorlar 0-100 arası hız kontrolüne müsaittir. Ancak uygun amperde ürün seçilmesi gerekir. Voltaj kontrolü kademeli trafo, frekans invertör ya da kasnak kayış vasıtası ile yapılabilir.

Motor koruması Kapalı olan motor nem ve rutubete karşı zaten izolelidir. Ani bir sıcaklık ya da kısa devreye karşı devreye motor aşırı yük akım rölesi bağlanması gerekmektedir. İsteğe bağlı termistörlü motor kullanılabilir. Termik bobin tellerinin arasında gizli termistörler sayesinde motor kendini otomatik olarak kapatır. Soğuduktan sonra tekrar çalışmaya başlar.

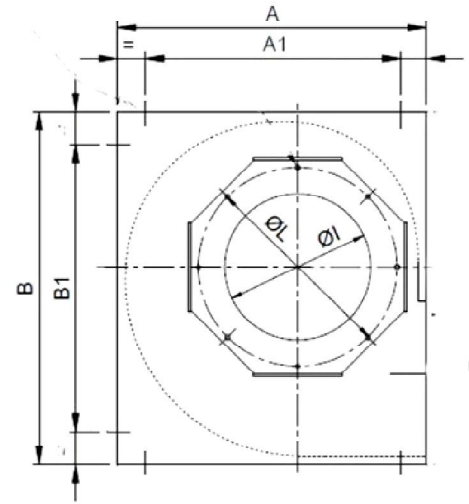
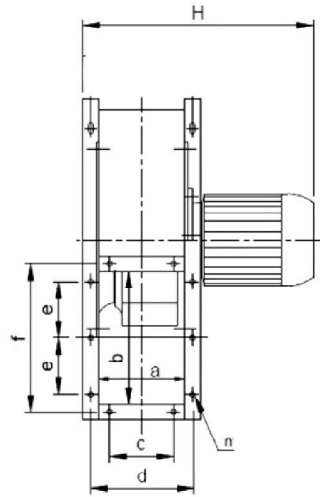
Terminal kutusu Koruma sınıfı (IP65) Terminal kutusu motorların üzerindeki standart kutulardan oluşmaktadır. Ayrıca koruma gerektiren durumlarda ayrı bir terminal kutusu kullanıcıya fan ile beraber teslim edilebilir.

Bakım; Bakım kapağı vidaları sökülerek kolayca yapılır. Bakım şalteri istek halinde fan gövdesine montajlı halde müşteriye teslim edilir. Sipariş aşamasında bu belirtilmelidir. Bakım pervane gövdeden ayrıldıktan sonra asit içermeyen çözücü maddeler ile fırça ya da basınçlı püskürtme ile yapılabilir. Gövde üzerinde bakım kapağı 500 lük serisinden itibaren standarttır. Daha küçük modellerde istek halinde açılabilir. **Gövde;** Standart Gövde Kare konsolludur. RAL 7035 Epoxy boya kaplıdır. İmalat esnasında çalışma şartları göz önünde bulunarak gövde yapısı değişebilir.

Montaj şekli; Her açıda montaj edilebilir. Montaj esnasında motor dış etkenlerden korunmalıdır. Titreşim önleyici lastik takozlar ürün ile beraber istek halinde müşteriye teslim edilir. **Ex-proof modeller;** Ürünün termik koruması soğutucu iletken ile donatılmıştır. Bunların motor koruma rölesine bağlanması gerekir. Bu yapıldığında devir ayarlama müsaadesi vardır ancak 95 Voltun altına inmek yasaktır. Exproof model seçilirken çalışma anında içerisinden geçecek olan gaz sınıfı ve cinsi mutlak suretle bildirilmelidir. Uygun motor seçilip imal edilir.

High Performance Backward Curved Single Intake Centrifugal Fans – Radial ventilatoren- Yüksek Performanslı Harici Motorlu Geriye Eğik Kanatlı Santrifüj Fanlar																
Model Type Bautype	Debi - Air flow volume (FID) - Förder V m ³ /h												Frekans f (max) HZ	Devir Drezhalh speed min-1 RPM	Rated input Power GÜÇ Kw	Current Akım A
	Basınç Pressure Pa	m/sn	100	200	300	400	500	600	750	900	1000	1400				
RSD 22L/2.T.	12,00	1.700	1.600	1.400	1.150	900							50	2.880	0,25	0,65
RSD 22L/2.T1.	17,00		2.300	2.200	2.100	1.950	1.750	1.450	1.000				65	3.550	0,55	1,36
RSD 22L/2.T2.	20,00			2.700	2.600	2.500	2.400	2.300	2.150	2.000	1.300		78	4.500	0,75	1,73
RSD 22L/2.T3.	22,00				3.000	2.900	2.830	2.700	2.600	2.500	2.000	1.400	87	5.000	1,10	2,40

EN - Process air centrifugal fan; Single intake, impeller directly fitted to motor shaft. Performance data based on measurements acc. to DIN 24 163, class 2 DIN 24 166. gas medium up to app. +80 °C **Casing;** Robust design made of steel sheet, step welded, coated. Starting from 0 in 90° steps swivelled. Dimensions at suction acc. to DIN 24154, issue 4. Dimensions at discharge acc. to DIN 24158, issue 4. **Centrifugal impeller;** Robust design made of steel sheet, welded, coated. Backward curved anti clogging blades. Statically and dynamically balanced to grade 6.5 - DIN ISO 1940. Impeller can be unfitted together with motor without unfastening cable connection at drive side

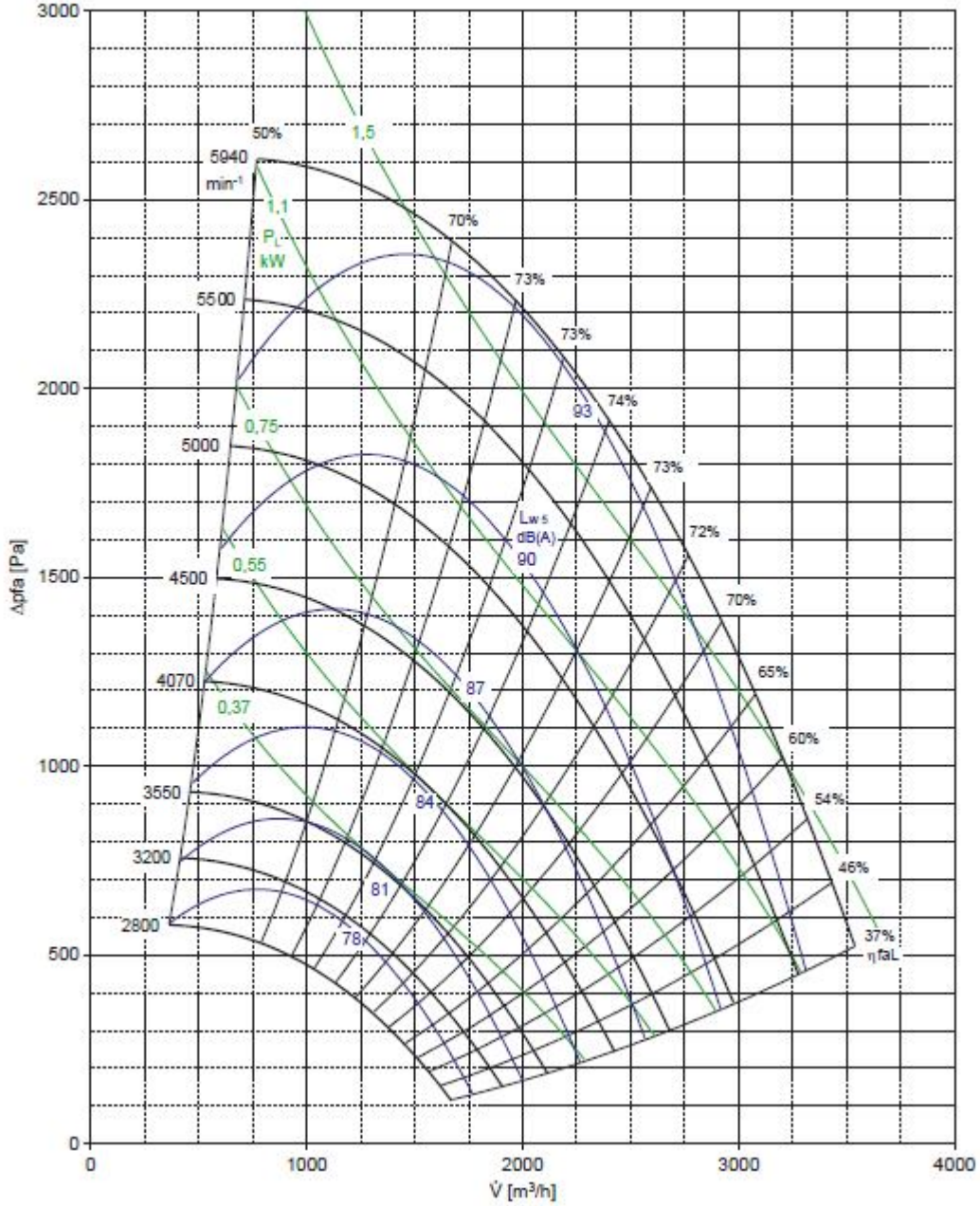


Model	A	B	A1	B1	a	b	c	d	e	f	Ø1	H	kg max
RSD 22L/2.T	390	430	290	330	160	180	100	190	40	210	180	400	17,00
RSD 22L/2.T1	390	430	290	330	160	180	100	190	40	210	180	400	20,00
RSD 22L/2.T2	390	430	290	330	160	180	100	190	40	210	180	410	22,00
RSD 22L/2.T3	390	430	290	330	160	180	100	190	40	210	180	430	24,00

Ölçüler mm olarak verilmiştir.

RSD-L Radial geriye eğik kanatlı, alçak basınçlı tek emişli radyal vantilatörlerdir. Standart olarak kare konstrüksiyon gövde yapısına sahiptir. Anti-statik epoxy boya ile çift kat film halinde boyanmış pervane korozif gazlara ve aşındırıcı toz zerreciklerine karşı son derece dayanıklıdır. Motorları hava akımı dışındadır. Havanın içerdiği Max 80°C sıcaklık ve tozdan motor etkilenmez. EN ISO 12100-2 EN 60204-1, EN 294 uyumludur. Motor Koruma sınıfı (IP55) dir. Bütün modeller hız kontrolüne uygundur. Gövde; İç ve dış yüzey RAL7035 rengidir. Gövde 4 değişik pozisyonda monte edilebilir. Bakımlar motor kısmındaki 8/12/16 vida sökülerek kolayca yapılabilir. Emiş ve basma ağızlarında standartlara uygun şekilde flanşlar mevcuttur. Opsiyonel olarak karşıt flanş ve esnek connectör bulunmaktadır.

High Performance Backward Curved Single Intake Centrifugal Fans – Radial ventilatoren
Yüksek Performanslı Harici Motorlu Geriye Eğik kanatlı Santrifüj Fanlar



STS



VS



RVS



RD-RE



RSD



ADT



SAA

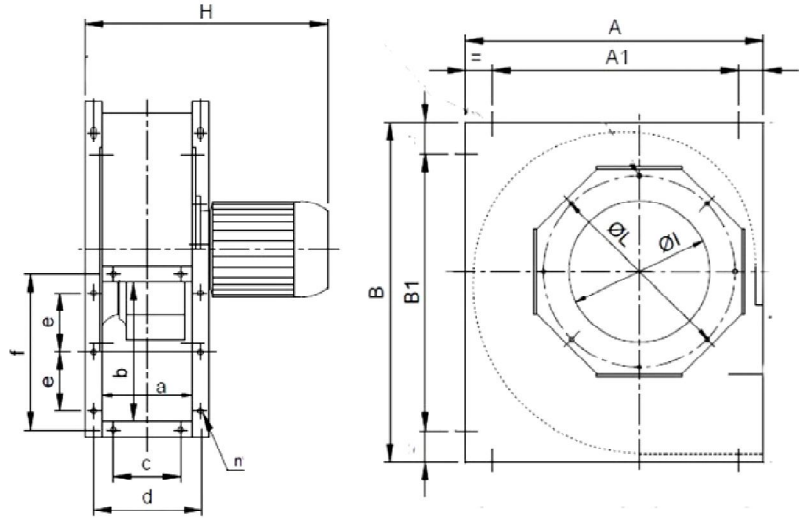


RFD

High Performance Backward Curved Single Intake Centrifugal Fans –Radial ventilatoren- Yüksek Performanslı Harici Motorlu Geriye Eğik kanatlı Santrifüj Fanlar

Model Type Bautype	Debi - Air flow volume (FID) - Förder V m ³ /h												Frekans f (Max) HZ	Devir Döndürme min-1 RPM	Rated input Power GÜÇ Kw	Current Akım A	
	Basınç Pressure Pa	m ³ /sn	100	200	300	500	600	750	900	1000	1250	1400					1700
RSD 25L/2.T	15,00	2.700	2.500	2.350	2.000	1.700	1.000							50	2.880	0,25	0,65
RSD 25L/2.T1	18,00			3.100	2.700	2.500	2.300	2.000	1.500					64	3.700	0,75	1,73
RSD 25L/2.T2	20,00			3.500	3.250	3.100	2.900	2.600	2.400	1.800				73	4.200	1,10	2,40
RSD 25L/2.T3	23,00			4.000	3.800	3.700	3.450	3.250	3.100	2.650	2300			81	4.650	1,50	3,40
RSD 25L/2.T4	25,00			4.500	4.300	4.190	4.050	3.900	3.800	3.500	3300	2800		90	5.200	2,20	4,55

EN - Process air centrifugal fan; Single intake, impeller directly fitted to motor shaft. Performance data based on measurements acc. to DIN 24 163, class 2 DIN 24 166. gas medium up to app. +80 °C **Casing;** Robust design made of steel sheet, step welded, coated. Starting from 0 in 90° steps swivelled. Dimensions at suction acc. to DIN 24154, issue 4. Dimensions at discharge acc. to DIN 24158, issue 4. **Centrifugal impeller;** Robust design made of steel sheet, welded, coated. Backward curved anti clogging blades. Statically and dynamically balanced to grade 6.5 - DIN ISO 1940. Impeller can be unfitted together with motor without unfastening cable connection at drive side

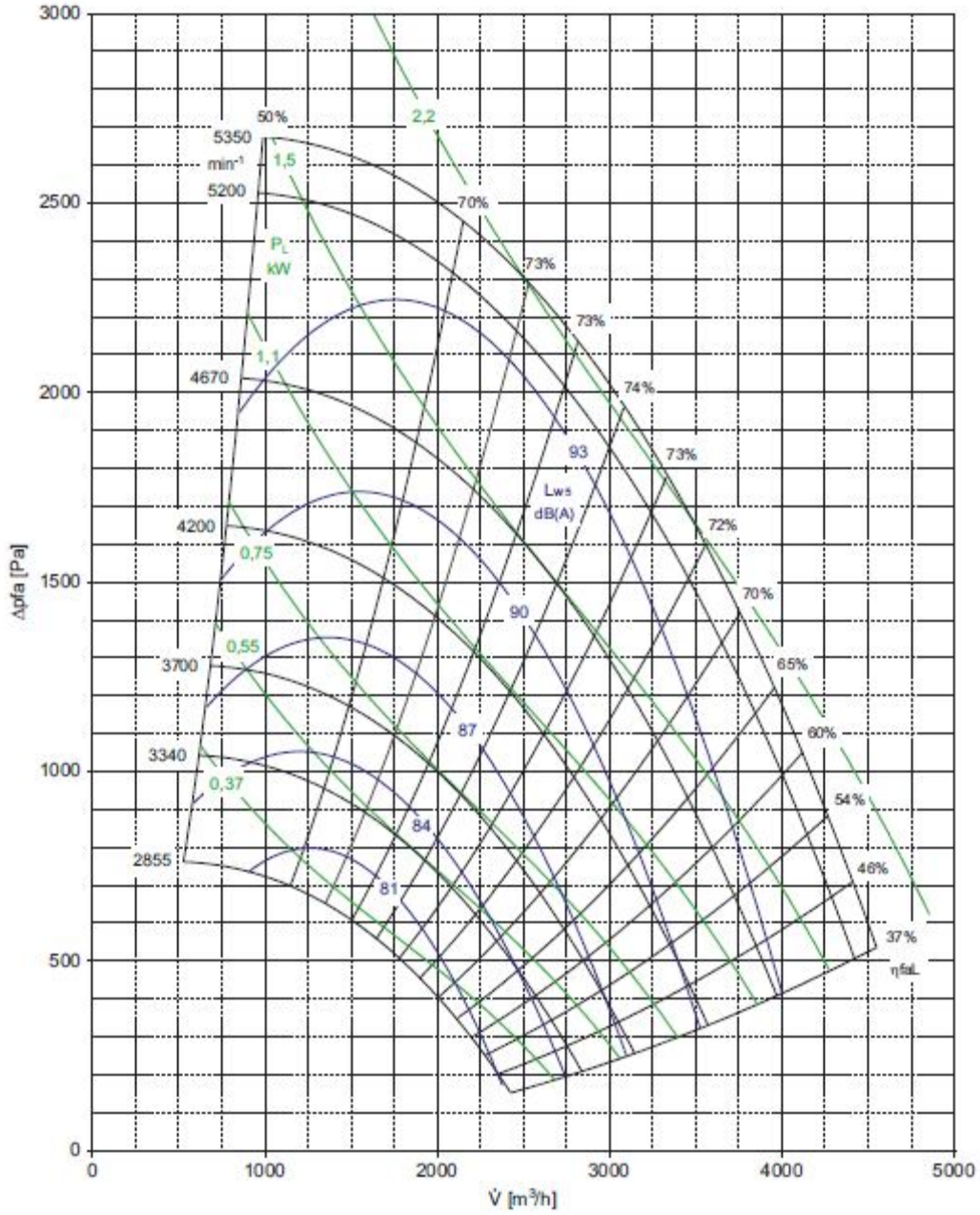


Model	A	B	A1	B1	a	b	c	d	e	f	Ø1	H	kg max
RSD 25L/2.T	430	475	330	375	175	200	100	205	46	230	200	470	20,00
RSD 25L/2.T1	430	475	330	375	175	200	100	205	46	230	200	475	23,00
RSD 25L/2.T2	430	475	330	375	175	200	100	205	46	230	200	490	27,00
RSD 25L/2.T3	430	475	330	375	175	200	100	205	46	230	200	500	29,00
RSD 25L/2.T4	430	475	330	375	175	200	100	205	46	230	200	500	34,00

Ölçüler mm olarak verilmiştir. n:m8

RSD-L Radial geriye eğik kanatlı, alçak basınçlı tek emişli radyal vantilatörlerdir. Standart olarak kare konstrüksiyon gövde yapısına sahiptir. Anti-statik epoxy boya ile çift kat film halinde boyanmış pervane korozif gazlara ve aşındırıcı toz zerreciklerine karşı son derece dayanıklıdır. Motorları hava akımı dışındadır. Havanın içerdiği Max 80°C sıcaklık ve tozdan motor etkilenmez. EN ISO 12100-2 EN 60204-1, EN 294 uyumludur. Motor Koruma sınıfı (IP55) dir. Bütün modeller hız kontrolüne uygundur. Gövde; iç ve dış yüzey RAL7035 rengidir. Gövde 4 değişik pozisyonda monte edilebilir. Bakımlar motor kısmındaki 8/12/16 vida sökülerek kolayca yapılabilir. Emiş ve basma ağızlarında standartlara uygun şekilde flanşlar mevcuttur. Opsiyonel olarak karşı flanş ve esnek connectör bulunmaktadır.

High Performance Backward Curved Single Intake Centrifugal Fans –Radial ventilatoren
Yüksek Performanslı Harici Motorlu Geriye Eğik kanatlı Santrifüj Fanlar



STS



VS



RVS



RD-RE



RSD



ADT



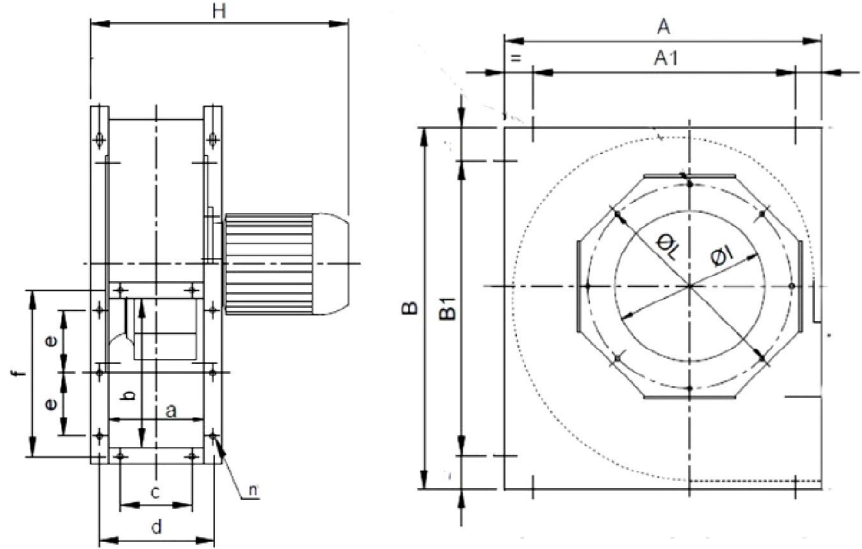
SAA



RFD

High Performance Backward Curved Single Intake Centrifugal Fans – Radial ventilatoren- Yüksek Performanslı Harici Motorlu Geriye Eğik kanatlı Santrifüj Fanlar																	
Model Type Bautype	Debi - Air flow volume (FID) - Förder V m3/h												Frekans f (max) HZ	Devir Drezhalı min-1 RPM	Rated input Power GÜÇ Kw	Current Akım A	
	Basınç Pressure Pa	m/sn	300	400	500	600	750	1000	1250	1500	1750	1900					2100
RSD 28L/2.T	16,00	3.500	3.250	3.000	2.700	2.250	1.700							50	2.870	0,75	1,73
RSD 28L/2.T1	18,00		4.000	3.800	3.650	3.400	2.900	2.300						60	3.500	1,10	2,40
RSD 28L/2.T2	20,00		4.500	4.400	4.250	4.025	3.600	3.100	2.500					68	3.900	1,50	3,40
RSD 28L/2.T3	23,00			5.100	5.000	4.800	4.500	4.200	3.800	3.300	3.000			76	4.430	2,20	4,55
RSD 28L/2.T4	25,00			5.600	5.500	5.400	5.100	4.800	4.400	4.000	3.800	3.500		82	4.770	3,00	6,10

EN - Process air centrifugal fan; Single intake, impeller directly fitted to motor shaft. Performance data based on measurements acc. to DIN 24 163, class 2 DIN 24 166. gas medium up to app. +80 °C **Casing;** Robust design made of steel sheet, step welded, coated. Starting from 0 in 90° steps swivelled. Dimensions at suction acc. to DIN 24154, issue 4. Dimensions at discharge acc. to DIN 24158, issue 4. **Centrifugal impeller;** Robust design made of steel sheet, welded, coated. Backward curved anti clogging blades. Statically and dynamically balanced to grade 6.5 - DIN ISO 1940. Impeller can be unfitted together with motor without unfastening cable connection at drive side

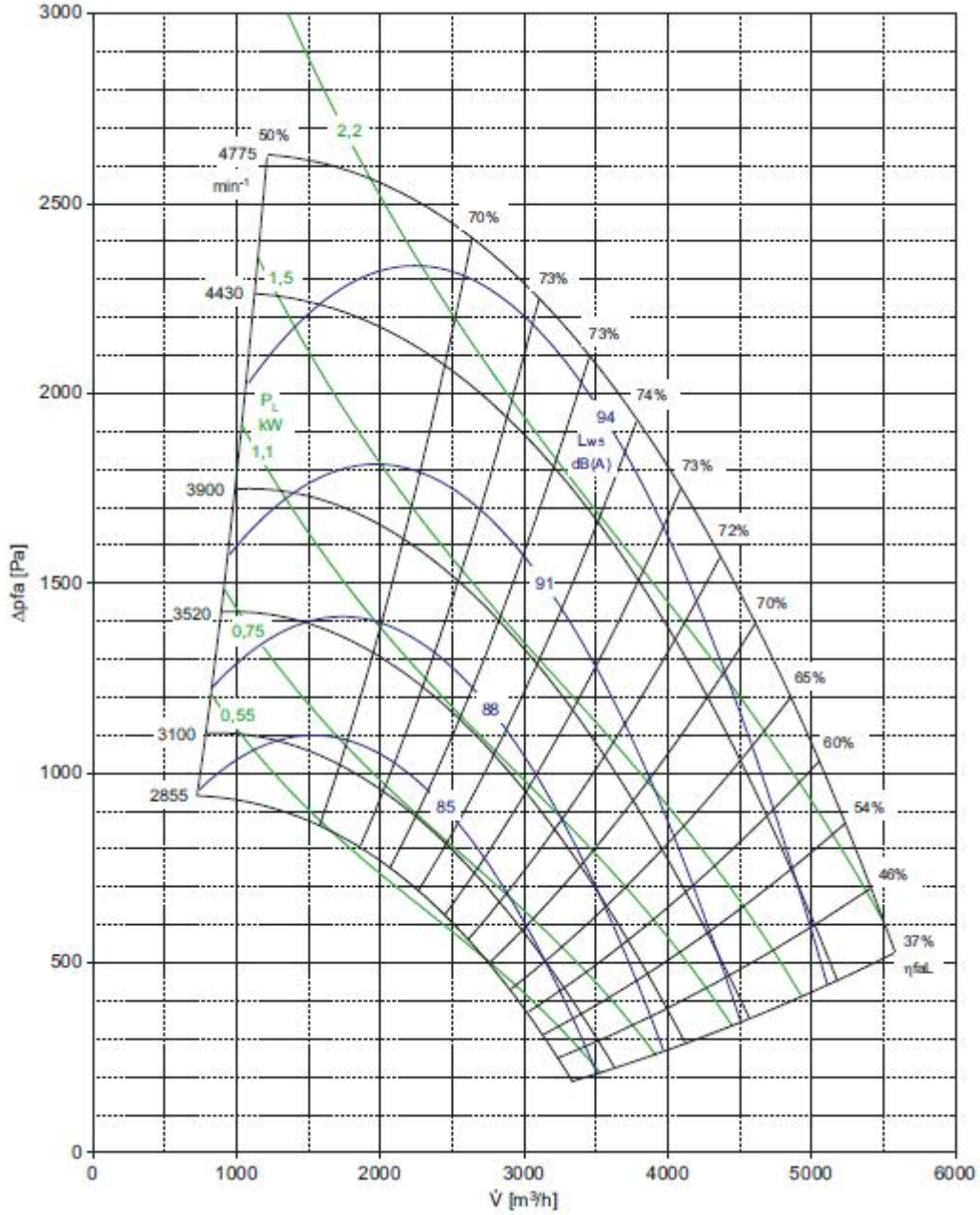


Model	A	B	A1	B1	a	b	c	d	e	f	ØI	H	kg max
RSD 28L/2.T	470	530	370	430	190	220	130	220	53	250	225	430	27,00
RSD 28L/2.T1	470	530	370	430	190	220	130	220	53	250	225	470	29,00
RSD 28L/2.T2	470	530	370	430	190	220	130	220	53	250	225	500	31,00
RSD 28L/2.T3	470	530	370	430	190	220	130	220	53	250	225	510	34,00
RSD 28L/2.T4	470	530	370	430	190	220	130	220	53	250	225	540	45,00

Ölçüler mm olarak verilmiştir. n: m8

RSD-L Radial geriye eğik kanatlı, alçak basınçlı tek emişli radyal vantilatörlerdir. Standart olarak kare konstriksiyon gövde yapısına sahiptir. Anti-statik epoxy boya ile çift kat film halinde boyanmış pervane korozif gazlara ve aşındırıcı toz zerreciklerine karşı son derece dayanıklıdır. Motorları hava akımı dışındadır. Havanın içerdiği Max 80°C sıcaklık ve tozdan motor etkilenmez. EN ISO 12100-2 EN 60204-1, EN 294 uyumludur. Motor Koruma sınıfı (IP55) dir. Bütün modeller hız kontrolüne uygundur. Gövde; İç ve dış yüzey RAL7035 rengidir. Gövde 4 değişik pozisyonda monte edilebilir. Bakımlar motor kısmındaki 8/12/16 vida sökülerek kolayca yapılabilir. Emiş ve basma ağzlarında standartlara uygun şekilde flanşlar mevcuttur. Opsiyonel olarak karşıt flanş ve esnek connectör bulunmaktadır.

High Performance Backward Curved Single Intake Centrifugal Fans –Radial ventilatoren
Yüksek Performanslı Harici Motorlu Geriye Eğik kanatlı Santrifüj Fanlar



STS



VS



RVS



RD-RE



RSD



ADT



SAA

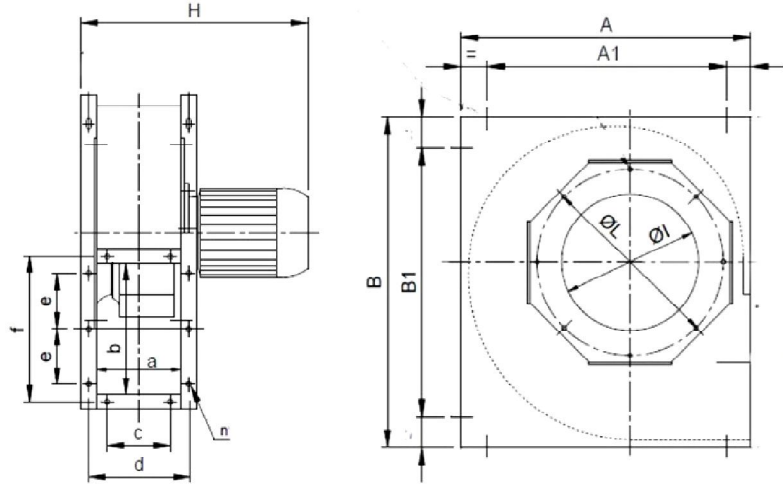


RFD

High Performance Backward Curved Single Intake Centrifugal Fans – Radial ventilatören- Yüksek Performanslı Harici Motorlu Geriye Eğik kanatlı Santrifüj Fanlar																
Model Type Bautype	Debi - Air flow volume (FID) - Förder V m ³ /h												Frekans f (max)	Devir Drenzhah min-1	Rated input Power GÜÇ	Current Akım
Basınç Pressure Pa	m/sn	250	300	400	500	750	900	1000	1250	1500	1750	2200	HZ	RPM	Kw	A
RSD 31L/2.T2	11,00		3.900	3.700	3.400	2.500							40	2.500	1,10	2,40
RSD 31L/2.T3	16,00	4.600	4.650	4.400	4.300	3.750	3.350	2.900					50	2.930	1,10	2,40
RSD 31L/2.T4	18,50		5.400	5.250	5.000	4.500	4.200	4.000	3.200				56	3.260	1,50	3,40
RSD 31L/2.T5	22,50			6.000	5.900	5.500	5.200	5.000	4.550	4.000	3.000		64	3.700	2,20	4,55
RSD 31L/2.T6	24,50				6.600	6.300	6.130	6.000	5.650	5.250	4.700	3.500	70	4.110	3,00	6,10

Pressure Pa	m/sn	50	100	150	200	300	350	400	450	500	600	700	Hz	RPM	Kw	A
RSD 31B/4.T	9,00	2.450	2.200	2.000	1.850	1.000							50	1.427	0,25	0,80
RSD 31B/4.T1	13,50				3.600	3.500	3.250	3.100	2.950	2.800	2.500	2.000	74	2.350	0,75	1,73

EN - Process air centrifugal fan; Single intake, impeller directly fitted to motor shaft. Performance data based on measurements acc. to DIN 24 163, class 2 DIN 24 166. gas medium up to app. +80 °C **Casing;** Robust design made of steel sheet, step welded, coated. Starting from 0 in 90° steps swivelled. Dimensions at suction acc. to DIN 24154, issue 4. Dimensions at discharge acc. to DIN 24158, issue 4. **Centrifugal impeller;** Robust design made of steel sheet, welded, coated. Backward curved anti clogging blades. Statically and dynamically balanced to grade 6.5 - DIN ISO 1940. Impeller can be unfitted together with motor without unfastening cable connection at drive side

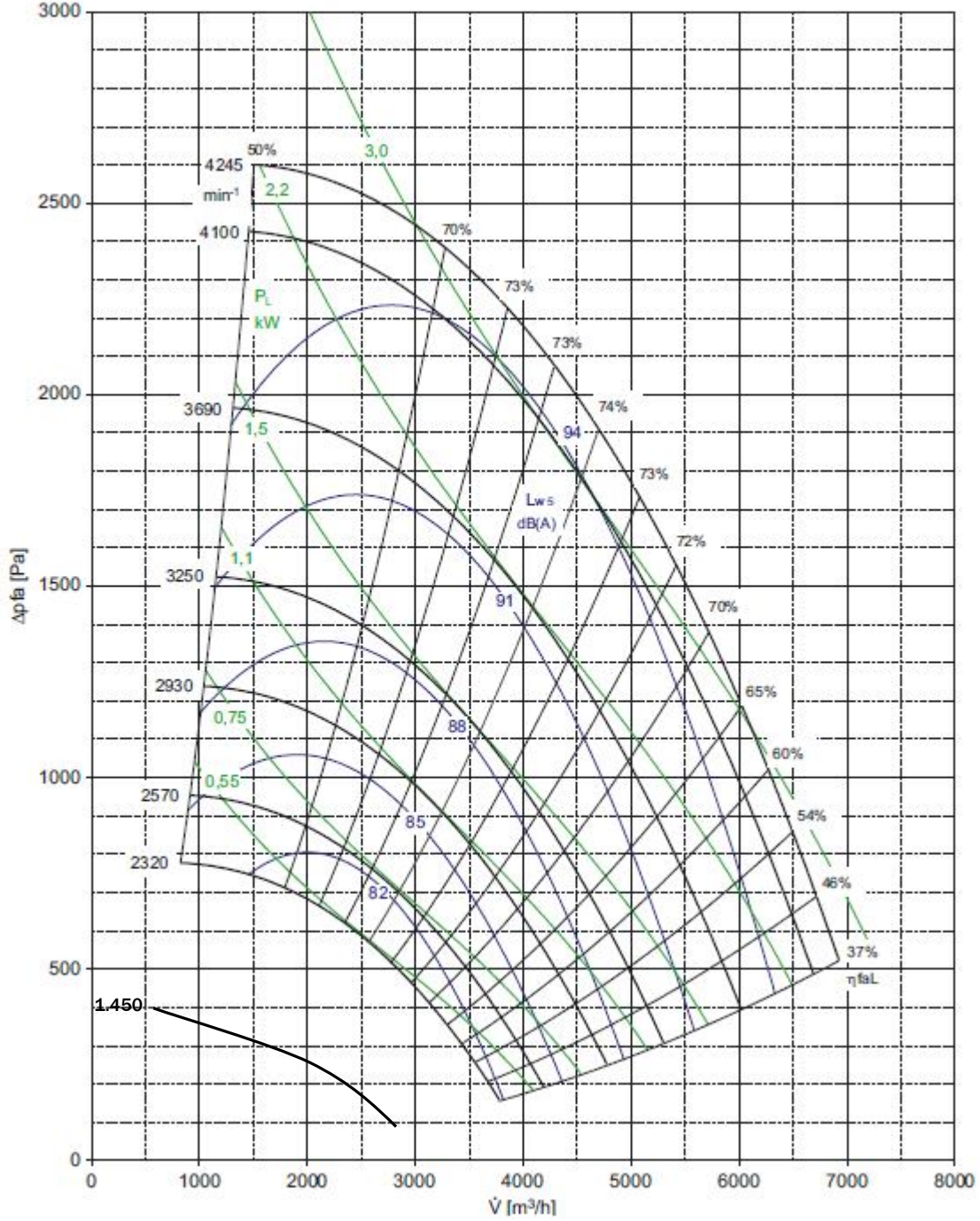


Model	A	B	A1	B1	a	b	c	d	e	f	ØI	H	kg max
RSD 31L/4.T	530	590	430	490	210	250	150	240	63	280	250	500	30,00
RSD 31L/4.T1	530	590	430	490	210	250	150	240	63	280	250	500	32,00
RSD 31L/2.T2	530	590	430	490	210	250	150	240	63	280	250	500	35,00
RSD 31L/2.T3	530	590	430	490	210	250	150	240	63	280	250	500	36,00
RSD 31L/2.T4	530	590	430	490	210	250	150	240	63	280	250	530	38,00
RSD 31L/2.T5	530	590	430	490	210	250	150	240	63	280	250	570	43,00
RSD 31L/2.T6	530	590	430	490	210	250	150	240	63	280	250	590	55,00

Ölçüler mm olarak verilmiştir.

RSD-L Radial geriye eğik kanatlı, alçak basınçlı tek emişli radyal ventilatörlerdir. Standart olarak kare konstriksiyon gövde yapısına sahiptir. Anti-statik epoxy boya ile çift kat film halinde boyanmış pervane korozyif gazlara ve aşındırıcı toz zerreciklerine karşı son derece dayanıklıdır. Motorları hava akımı dışındadır. Havanın içerdiği Max 80°C sıcaklık ve tozdan motor etkilenmez. EN ISO 12100-2 EN 60204-1, EN 294 uyumludur. Motor Koruma sınıfı (IP55) dir. Bütün modeller hız kontrolüne uygundur. Gövde; İç ve dış yüzey RAL7035 rengidir. Gövde 4 değişik pozisyonda monte edilebilir. Bakımlar motor kısmındaki 8/12/16 vida sökülerek kolayca yapılabilir. Emiş ve basma ağızlarında standartlara uygun şekilde flanşlar mevcuttur. Opsiyonel olarak karşıt flanş ve esnek connectör bulunmaktadır.

High Performance Backward Curved Single Intake Centrifugal Fans – Radial ventilatoren
Yüksek Performanslı Harici Motorlu Geriye Eğik Kanatlı Santrifüj Fanlar



STS



VS



RVS



RD-RE



RSD



ADT



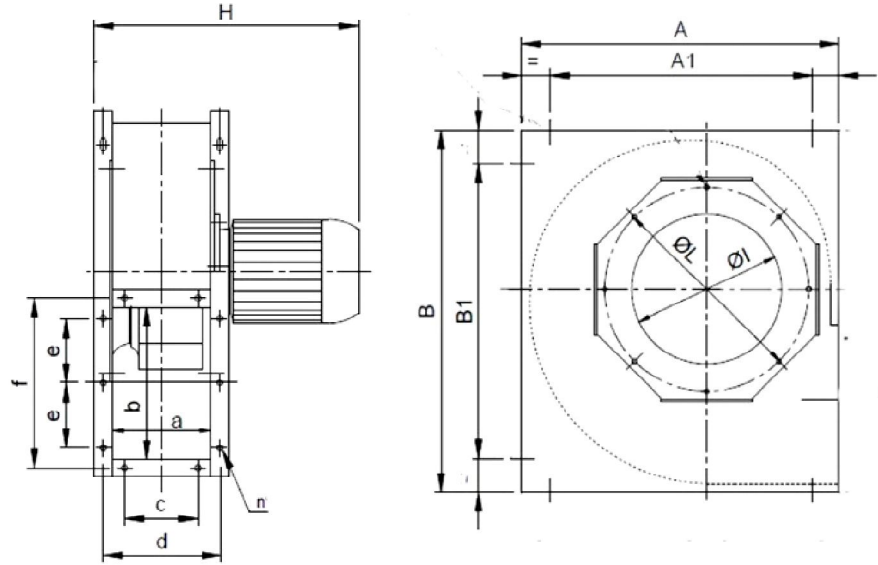
SAA



RFD

High Performance Backward Curved Single Intake Centrifugal Fans – Radial ventilatoren- Yüksek Performanslı Harici Motorlu Geriye Eğik Kanatlı Santrifüj Fanlar																
Model Type Bautype	Debi - Air flow volume (FID) - Förder V m ³ /h												Frekans f (max) HZ	Devir Döndürme min-1 RPM	Rated input Power GÜÇ Kw	Current Akım A
	Basınç Pressure Pa	m ³ /sn	300	400	500	750	1000	1250	1500	1700	1900	2000				
RSD 35L/2.T1	19,00	6.700	6.500	6.200	5.700	5.000	4.200	2.500					50	2.880	2,20	4,55
RSD 35L/2.T2	17,00	5.750	5.500	5.300	4.500	2.000							89	2.550	1,50	3,40
RSD 35L/2.T3	22,00			7.600	7.200	6.600	6.000	5.400	4.500	3.500	3.000		57	3.350	3,00	6,10
RSD 35L/2.T4	24,50			8.500	8.200	7.700	7.200	6.500	6.000	5.500	5.200	4.400	63	3.670	4,00	7,80
Pressure Pa	m ³ /sn	50	100	150	200	300	350	400					Hz	RPM	Kw	A
RSD 35L/4.T	10,00		3.500	3.000	2.700	2.200	1.900	1.400					50	1.420	0,37	1,20

EN - Process air centrifugal fan; Single intake, impeller directly fitted to motor shaft. Performance data based on measurements acc. to DIN 24 163, class 2 DIN 24 166. gas medium up to app. +80 °C **Casing;** Robust design made of steel sheet, step welded, coated. Starting from 0 in 90° steps swivelled. Dimensions at suction acc. to DIN 24154, issue 4. Dimensions at discharge acc. to DIN 24158, issue 4. **Centrifugal impeller;** Robust design made of steel sheet, welded, coated. Backward curved anti clogging blades. Statically and dynamically balanced to grade 6.5 - DIN ISO 1940. Impeller can be unfitted together with motor without unfastening cable connection at drive side

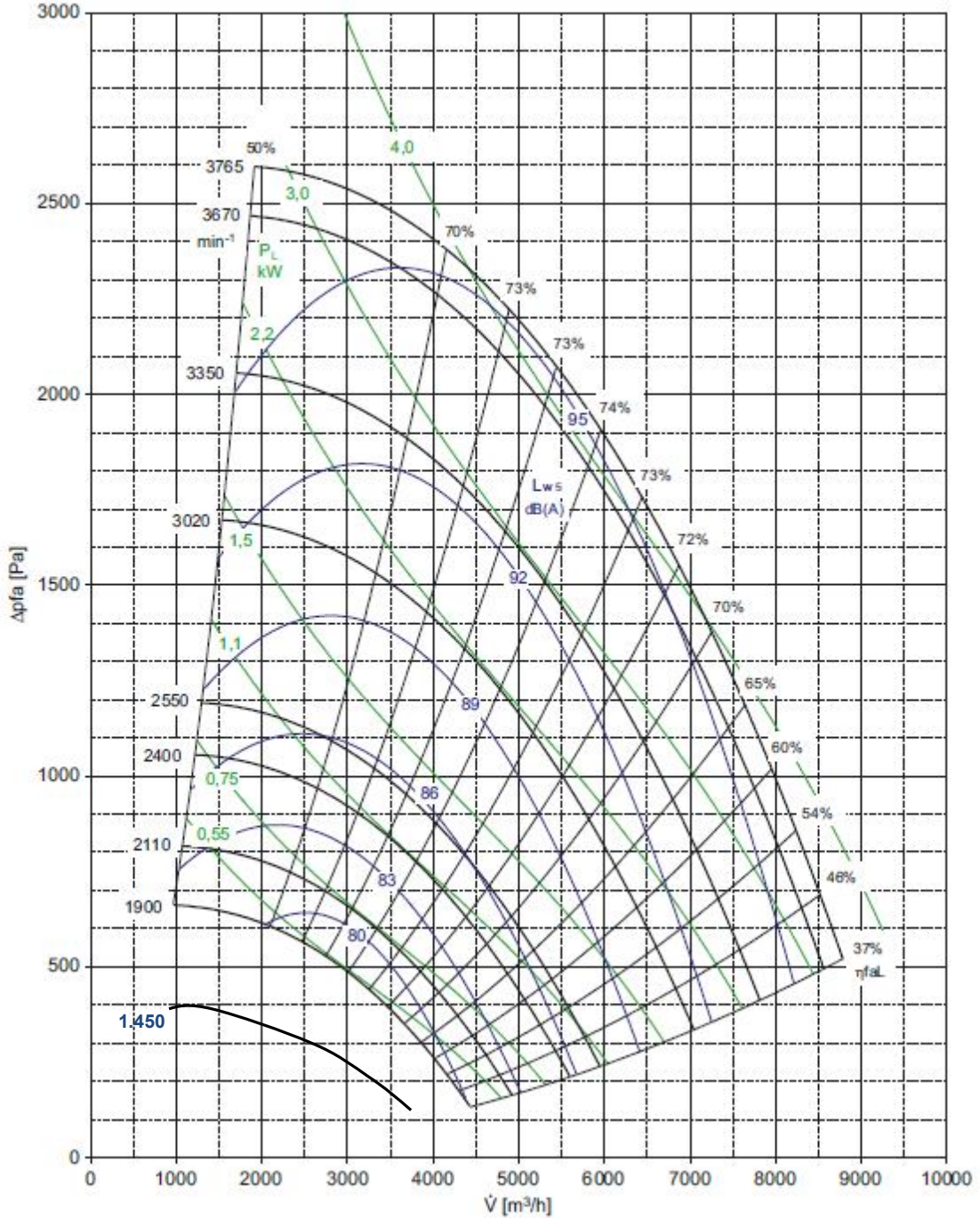


Model	A	B	A1	B1	a	b	c	d	e	f	ØI	H	kg max
RSD 35L/4.T	580	650	480	550	235	290	135	265	76	320	280	530	36,00
RSD 35L/2.T1	580	650	480	550	235	290	135	265	76	320	280	550	40,00
RSD 35L/2.T2	580	650	480	550	235	290	135	265	76	320	280	570	42,00
RSD 35L/2.T3	580	650	480	550	235	290	135	265	76	320	280	580	46,00
RSD 35L/2.T4	580	650	480	550	235	290	135	265	76	320	280	610	58,00

Ölçüler mm olarak verilmiştir. n: m8

RSD-L Radial geriye eğik kanatlı, alçak basınçlı tek emişli radyal vantilatörlerdir. Standart olarak kare konstrüksiyon gövde yapısına sahiptir. Anti-statik epoxy boya ile çift kat film halinde boyanmış pervane korozif gazlara ve aşındırıcı toz zerreciklerine karşı son derece dayanıklıdır. Motorları hava akımı dışındadır. Havanın içerdiği Max 80°C sıcaklık ve tozdan motor etkilenmez. EN ISO 12100-2 EN 60204-1, EN 294 uyumludur. Motor Koruma sınıfı (IP55) dir. Bütün modeller hız kontrolüne uygundur. Gövde; İç ve dış yüzey RAL7035 rengidir. Gövde 4 değişik pozisyonda monte edilebilir. Bakımlar motor kısmındaki 8/12/16 vida sökülerek kolayca yapılabilir. Emiş ve basma ağızlarında standartlara uygun şekilde flanşlar mevcuttur. Opsiyonel olarak karşıt flanş ve esnek connectör bulunmaktadır.

High Performance Backward Curved Single Intake Centrifugal Fans –Radial ventilatoren
Yüksek Performanslı Harici Motorlu Geriye Eğik kanatlı Santrifüj Fanlar



STS



VS



RVS



RD-RE



RSD



ADT



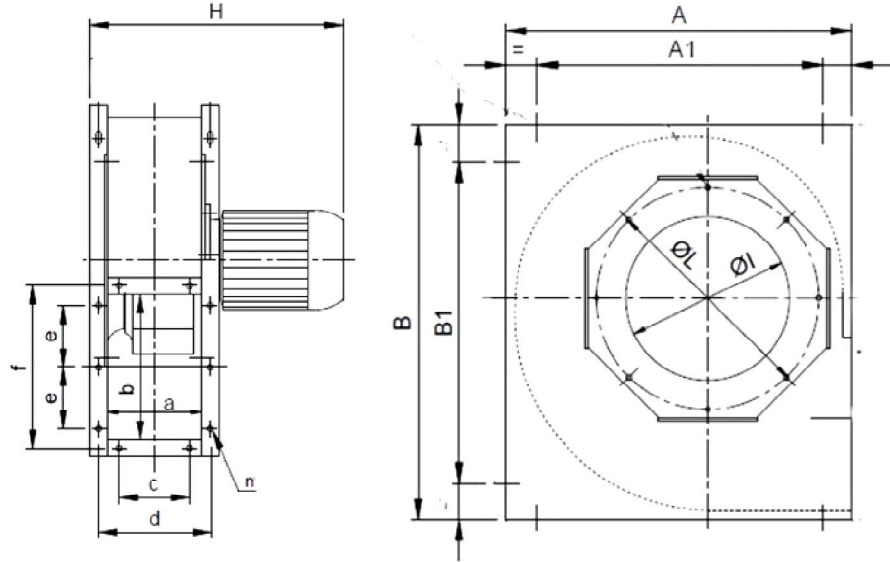
SAA



RFD

High Performance Backward Curved Single Intake Centrifugal Fans – Radial ventilatoren- Yüksek Performanslı Harici Motorlu Geriye Eğik kanatlı Santrifuj Fanlar																
Model Type Bautype	Debi - Air flow volume (FID) - Förder V m ³ /h												Frekans f (max) HZ	Devir Drezhalih min-1 RPM	Rated input Power GÜÇ Kw	Current Akım A
	Basınç Pressure Pa	m/sn	300	500	800	1000	1200	1400	1600	1800	2000	2200				
RSD 40L/2.T1	22,00		10.000	9.300	8.900	8.400	7.700	7.000	5.700	4.500	2.400		50	2.930	4,00	7,80
RSD 40L/4.T2	16,00	7.000	6.300	5.000	3.300								76	2.190	1,50	3,40
RSD 40L/4.T3	18,00	8.000	7.500	6.700	5.900	5.000	4.000						93	2.650	3,00	6,40
RSD 40L/2.T4	25,00		11.000	10.400	10.000	9.600	9.100	8.600	8.000	7.000	6.000	4.000	57	3.350	5,50	10,30
Pressure Pa	m/sn	50	100	150	250	300	350	400	450	500			Hz	RPM	Kw	A
RSD 40L/4.T	11,00		5.000	4.700	4.000	3.700	3.400	3.000	2.600	2.000			50	1.430	0,75	2,10

EN - Process air centrifugal fan; Single intake, impeller directly fitted to motor shaft. Performance data based on measurements acc. to DIN 24 163, class 2 DIN 24 166. gas medium up to app. +80 °C **Casing;** Robust design made of steel sheet, step welded, coated. Starting from 0 in 90° steps swivelled. Dimensions at suction acc. to DIN 24154, issue 4. Dimensions at discharge acc. to DIN 24158, issue 4. **Centrifugal impeller;** Robust design made of steel sheet, welded, coated. Backward curved anti clogging blades. Statically and dynamically balanced to grade 6.5 - DIN ISO 1940. Impeller can be unfitted together with motor without unfastening cable connection at drive side

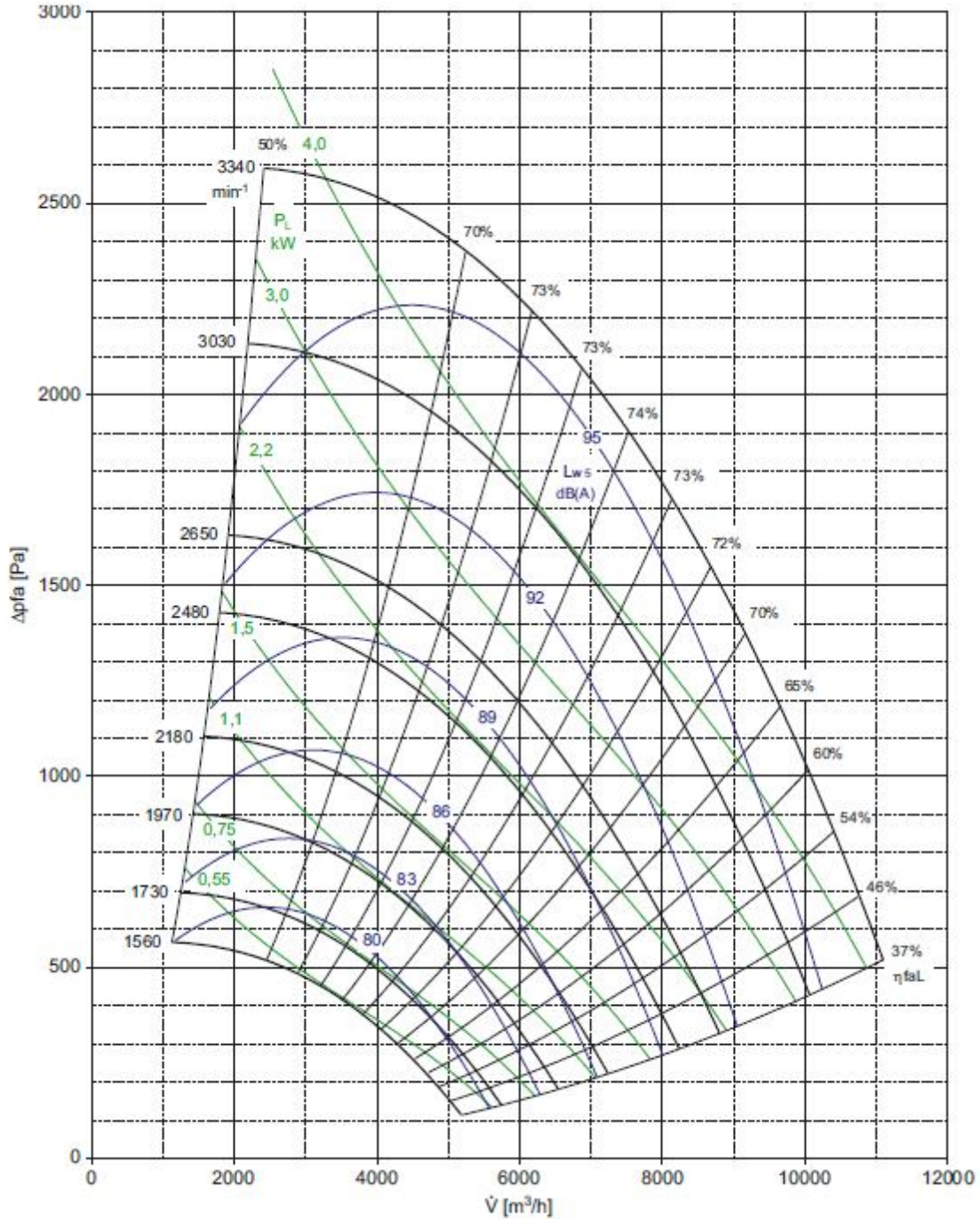


Model	A	B	A1	B1	a	b	c	d	e	f	Ø1	H	kg max
RSD 40L/4.T	645	730	545	630	260	310	160	290	83	340	315	580	52,00
RSD 40L/2.T1	645	730	545	630	260	310	160	290	83	340	315	580	78,00
RSD 40L/4.T2	645	730	545	630	260	310	160	290	83	340	315	630	82,00
RSD 40L/4.T3	645	730	545	630	260	310	160	290	83	340	315	650	86,00
RSD 40L/2.T4	645	730	545	630	260	310	160	290	83	340	315	720	91,00

Ölçüler mm olarak verilmiştir. n: m8

RSD-L Radial geriye eğik kanatlı, alçak basınçlı tek emişli radyal vantilatörlerdir. Standart olarak kare konstrüksiyon gövde yapısına sahiptir. Anti-statik epoxy boya ile çift kat film halinde boyanmış pervane korozif gazlara ve aşındırıcı toz zerreciklerine karşı son derece dayanıklıdır. Motorları hava akımı dışındadır. Havanın içerdiği Max 80°C sıcaklık ve tozdan motor etkilenmez. EN ISO 12100-2 EN 60204-1, EN 294 uyumludur. Motor Koruma sınıfı (IP55) dir. Bütün modeller hız kontrolüne uygundur. Gövde; İç ve dış yüzey RAL7035 rengidir. Gövde 4 değişik pozisyonda monte edilebilir. Bakımlar motor kısmındaki 8/12/16 vida sökülerek kolayca yapılabilir. Emiş ve basma ağızlarında standartlara uygun şekilde flanşlar mevcuttur. Opsiyonel olarak karşıt flanş ve esnek connectör bulunmaktadır.

High Performance Backward Curved Single Intake Centrifugal Fans –Radial ventilatoren
Yüksek Performanslı Harici Motorlu Geriye Eğik kanatlı Santrifüj Fanlar



STS



VS



RVS



RD-RE



RSD



ADT



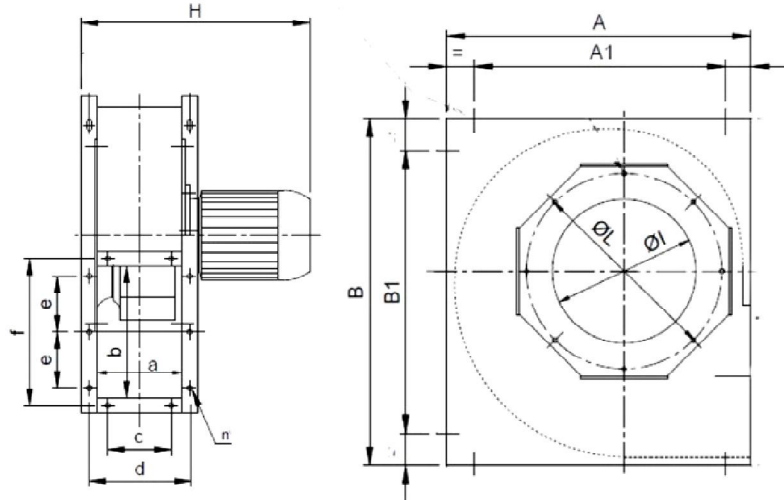
SAA



RFD

High Performance Backward Curved Single Intake Centrifugal Fans – Radial ventilatoren- Yüksek Performanslı Harici Motorlu Geriye Eğik kanatlı Santrifüj Fanlar																	
Model Type Bautype	Debi - Air flow volume (FID) - Förder V m ³ /h												Frekans f (max) HZ	Devir Döndürme min ⁻¹ RPM	Rated input Power GÜÇ Kw	Current Akım A	
	Basınç Pressure Pa	m/sn	400	500	1000	1100	1250	1400	1600	1700	1900	2000					2100
RSD 45L/4.T3	16,00	9.000	8.500	6.000	5.000									71	2.040	2,20	4,70
RSD 45L/4.T4	18,00	10.500	10.000	8.000	7.300	6.000	5.000							79	2.250	3,00	6,40
RSD 45L/4.T5	20,50	11.800	11.300	9.500	9.150	8.500	7.500	6.000	5.000					86	2.500	4,00	8,20
RSD 45L/4.T6	23,00	13.200	13.000	11.300	11.000	10.500	9.800	8.900	8.300	7.000	6.200	5.000		94	2.750	5,50	11,40
Pressure Pa	m/sn	50	100	150	200	300	350	400	450	500	550	600	HZ	RPM	Kw	A	
RSD 45L/4.T	13,00		7.300	7.100	6.900	6.400	6.100	5.700	5.300	4.800	4.200	3.500	50	1.430	1,10	2,70	
RSD 45L/6.T1	8,00		4.500	4.000	3.500	1.900							50	930	0,75	2,20	
Pressure	m/sn	100	250	500	750	1250	1500	1750	2000	2250	2500	2600	Hz	RPM	Kw	A	
RSD 45L/2.T2	24,50			14.000	13.500	12.000	11.000	10.000	9.000	8.000	6.500	3.000	50	2.970	7,50	13,80	

EN - Process air centrifugal fan; Single intake, impeller directly fitted to motor shaft. Performance data based on measurements acc. to DIN 24 163, class 2 DIN 24 166. gas medium up to app. +80 °C **Casing;** Robust design made of steel sheet, step welded, coated. Starting from 0 in 90° steps swivelled. Dimensions at suction acc. to DIN 24154, issue 4. Dimensions at discharge acc. to DIN 24158, issue 4. **Centrifugal impeller;** Robust design made of steel sheet, welded, coated. Backward curved anti clogging blades. Statically and dynamically balanced to grade 6.5 - DIN ISO 1940. Impeller can be unfitted together with motor without unfastening cable connection at drive side

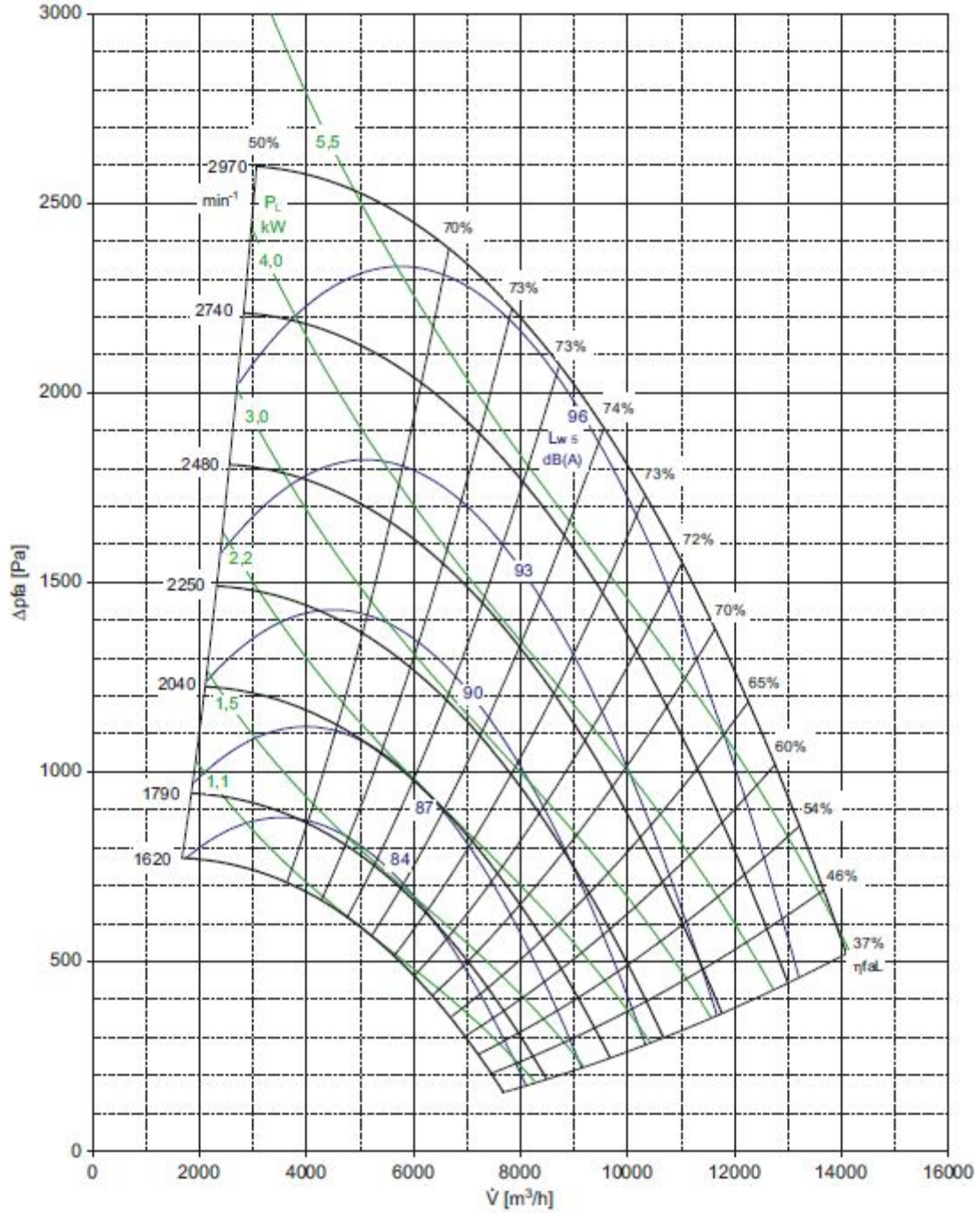


Model	A	B	A1	B1	a	b	c	d	e	f	Ø1	H	kg max
RSD 45L/4.T	720	820	620	720	290	360	190	320	100	390	350	590	65,00
RSD 45L/6.T1	720	820	620	720	290	360	190	320	100	390	350	610	60,00
RSD 45L/2.T2	720	820	620	720	290	360	190	320	100	390	350	640	110,00
RSD 45L/4.T3	720	820	620	720	290	360	190	320	100	390	350	640	76,00
RSD 45L/4.T4	720	820	620	720	290	360	190	320	100	390	350	680	80,00
RSD 45L/4.T5	720	820	620	720	290	360	190	320	100	390	350	780	102,00
RSD 45L/4.T6	720	820	620	720	290	360	190	320	100	390	350	780	104,00

Ölçüler mm olarak verilmiştir. n: m8

RSD-L Radial geriye eğik kanatlı, alçak basınçlı tek emişli radyal vantilatörlerdir. Standart olarak kare konstriksiyon gövde yapısına sahiptir. Anti-statik epoxy boya ile çift kat film halinde boyanmış pervane korozif gazlara ve aşındırıcı toz zerreciklerine karşı son derece dayanıklıdır. Motorları hava akımı dışındadır. Havanın içerdiği Max 80°C sıcaklık ve tozdan motor etkilenmez. EN ISO 12100-2 EN 60204-1, EN 294 uyumludur. Motor Koruma sınıfı (IP55) dir. Bütün modeller hız kontrolüne uygundur. Gövde; İç ve dış yüzey RAL7035 rengidir. Gövde 4 değişik pozisyonda monte edilebilir. Bakımlar motor kısmındaki 8/12/16 vida sökülerek kolayca yapılabilir. Emiş ve basma ağızlarında standartlara uygun şekilde flanşlar mevcuttur. Opsiyonel olarak karşıt flanş ve esnek connectör bulunmaktadır.

High Performance Backward Curved Single Intake Centrifugal Fans –Radial ventilatoren
Yüksek Performanslı Harici Motorlu Geriye Eğik kanatlı Santrifüj Fanlar



STS



VS



RVS



RD-RE



RSD



ADT



SAA

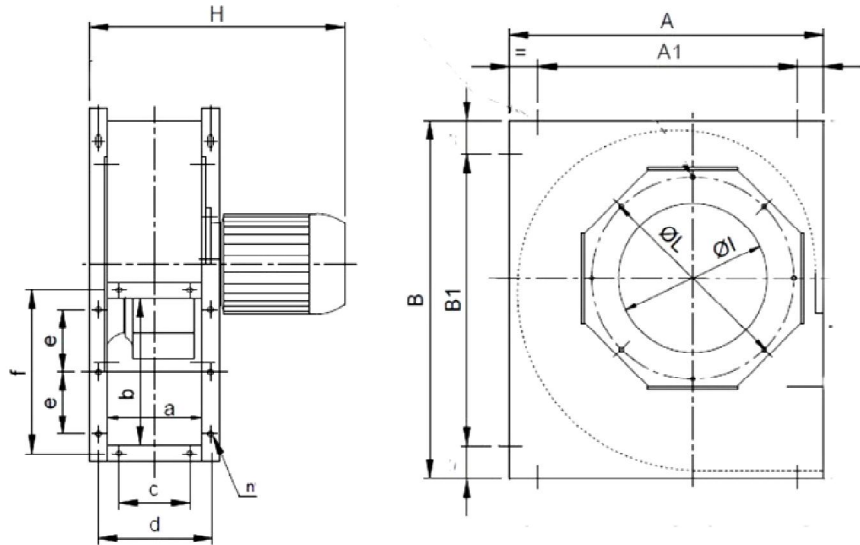


RFD

High Performance Backward Curved Single Intake Centrifugal Fans –Radial ventilatoren- Yüksek Performanslı Harici Motorlu Geriye Eğik kanatlı Santrifüj Fanlar															
Model Type Bautype	Debi - Air flow volume (FID) - Förder V m ³ /h											Frekans f (max)	Devir Döndürme rpm-1	Rated input Power GÜÇ	Current Akım
Basınç Pressure Pa	m/sn	300	500	750	1000	1200	1500	1750	2250	2500	2600	HZ	RPM	Kw	A
RSD 50L/4.T2	19,00	13.500	12.500	11.000	8.000	5.500						65	1.850	3,00	6,40
RSD 50L/4.T3	22,00	15.500	15.000	14.000	13.000	11.900	10.000	7.500				77	2.250	5,50	11,50
RSD 50L/4.T4	24,00		17.000	16.500	15.500	14.500	13.300	11.500	7.500			85	2.510	7,50	15,20
RSD 50L/4.T5	25,50		18.000	17.500	16.700	16.000	14.800	13.500	10.500	8.000	6.500	90	2.680	11,00	21,50

Pressure Pa	m/sn	100	150	200	250	300	350	400	500	550	600	700	Hz	RPM	Kw	A
RSD 50L/4.T	15,00		10.500	10.000	9.600	9.300	8.900	8.400	7.500	7.000	6.400	6.400	50	1.427	2,20	0,80
RSD 50L/6.T1	9,00	6.300	5.800	5.400	4.500	3.000							50	930	0,75	1,73

EN - Process air centrifugal fan; Single intake, impeller directly fitted to motor shaft. Performance data based on measurements acc. to DIN 24 163, class 2 DIN 24 166. gas medium up to app. +80 °C **Casing;** Robust design made of steel sheet, step welded, coated. Starting from 0 in 90° steps swivelled. Dimensions at suction acc. to DIN 24154, issue 4. Dimensions at discharge acc. to DIN 24158, issue 4. **Centrifugal impeller;** Robust design made of steel sheet, welded, coated. Backward curved anti clogging blades. Statically and dynamically balanced to grade 6.5 - DIN ISO 1940. Impeller can be unfitted together with motor without unfastening cable connection at drive side

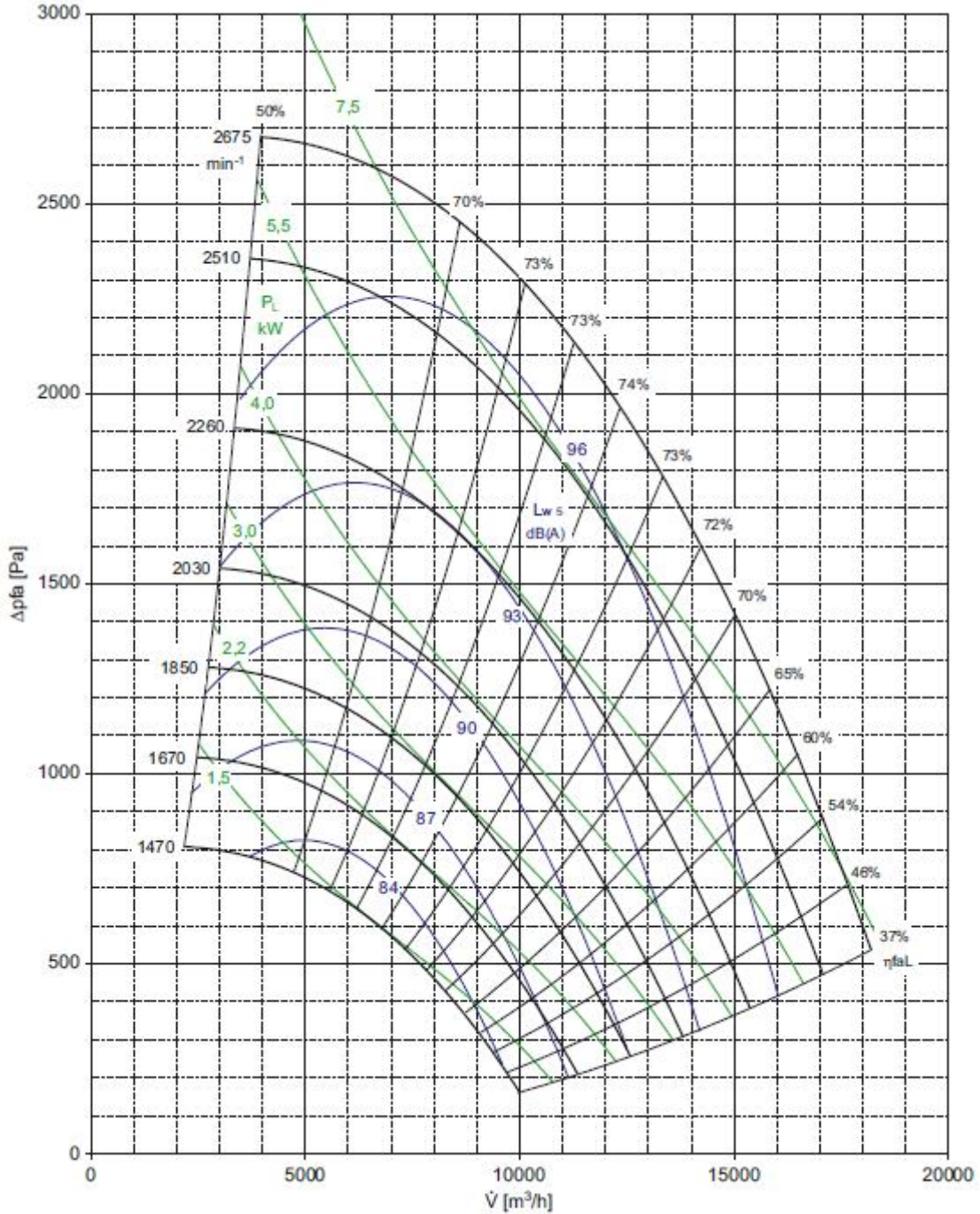


Model	A	B	A1	B1	a	b	c	d	e	f	Ø I	H	kg max
RSD 50L/4.T	800	950	700	850	325	400	200	355	123	430	400	690	103,00
RSD 50L/6.T1	800	950	700	850	325	400	200	355	123	430	400	630	90,00
RSD 50L/4.T2	800	950	700	850	325	400	200	355	123	430	400	690	110,00
RSD 50L/4.T3	800	950	700	850	325	400	200	355	123	430	400	710	121,00
RSD 50L/4.T4	800	950	700	850	325	400	200	355	123	430	400	750	130,00
RSD 50L/4.T5	800	950	700	850	325	400	200	355	123	430	400	850	143,00

Ölçüler mm olarak verilmiştir. n: m8

RSD-L Radial geriye eğik kanatlı, alçak basınçlı tek emişli radyal vantilatörlerdir. Standart olarak kare konstrüksiyon gövde yapısına sahiptir. Anti-statik epoxy boya ile çift kat film halinde boyanmış pervane korozif gazlara ve aşındırıcı toz zerreciklerine karşı son derece dayanıklıdır. Motorları hava akımı dışındadır. Havanın içerdiği Max 80°C sıcaklık ve tozdan motor etkilenmez. EN ISO 12100-2 EN 60204-1, EN 294 uyumludur. Motor Koruma sınıfı (IP55) dir. Bütün modeller hız kontrolüne uygundur. Gövde; İç ve dış yüzey RAL7035 rengidir. Gövde 4 değişik pozisyonda monte edilebilir. Bakımlar motor kısmındaki 8/12/16 vida sökülerek kolayca yapılabilir. Emiş ve basma ağızlarında standartlara uygun şekilde flanşlar mevcuttur. Opsiyonel olarak karşıt flanş ve esnek connectör bulunmaktadır.

High Performance Backward Curved Single Intake Centrifugal Fans –Radial ventilatoren
Yüksek Performanslı Harici Motorlu Geriye Eğik kanatlı Santrifüj Fanlar



STS



VS



RVS



RD-RE



RSD



ADT



SAA

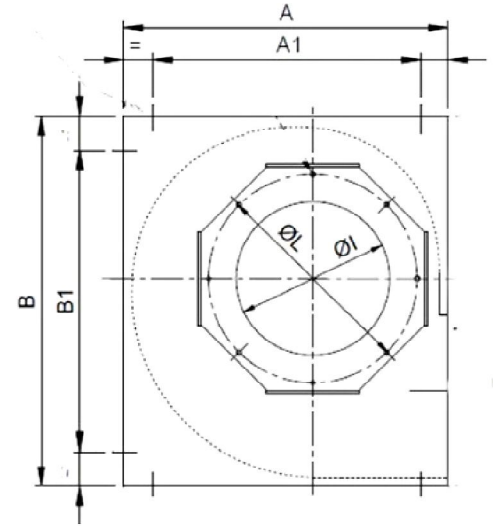
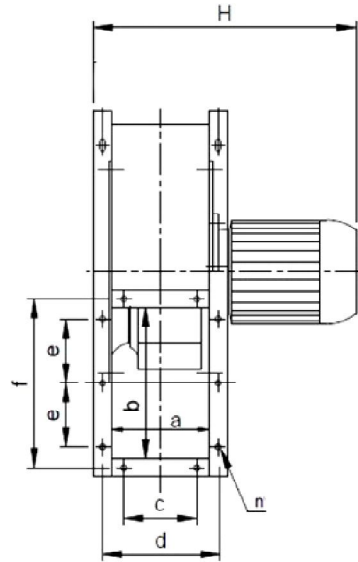


RFD

High Performance Backward Curved Single Intake Centrifugal Fans – Radial ventilatoren- Yüksek Performanslı Harici Motorlu Geriye Eğik kanatlı Santrifüj Fanlar														
Model Type Bautype	Debi - Air flow volume (FID) - Förder V m3/h										Frekans f (max) HZ	Devir Drehzahl min-1 RPM	Rated input Power GÜÇ Kw	Current Akım A
	Basınç Pressure Pa	m/sn	200	300	500	750	1000	1200	1500	2000				
RSD 56L/4.T1	15,00	13.100	12.500	11.000	9.000	6.000					50	1.420	3,00	6,40
RSD 56L/4.T2	18,00	16.000	15.500	14.500	13.000	11.000	8.000				59	1.700	4,00	8,20
RSD 56L/4.T3	20,00		17.800	16.800	15.500	14.000	12.000	9.000			65	1.900	5,50	11,50
RSD 56L/4.T4	22,00			19.500	18.000	16.750	15.500	13.000	9.000		73	2.100	7,50	15,20
RSD 56L/4.T5	24,00			21.000	20.250	19.000	18.000	16.500	13.000	10.000	79	2.300	11,00	21,50

Pressure Pa	m/sn	100	150	200	250	300	400	450	Hz	RPM	Kw	A
RSD 56L/6.T	9,50	8500	8000	7500	7000	6500	5000	3400	50	950	1,10	3,10

EN - Process air centrifugal fan; Single intake, impeller directly fitted to motor shaft. Performance data based on measurements acc. to DIN 24 163, class 2 DIN 24 166. gas medium up to app. +80 °C **Casing;** Robust design made of steel sheet, step welded, coated. Starting from 0 in 90° steps swivelled. Dimensions at suction acc. to DIN 24154, issue 4. Dimensions at discharge acc. to DIN 24158, issue 4. **Centrifugal impeller;** Robust design made of steel sheet, welded, coated. Backward curved anti clogging blades. Statically and dynamically balanced to grade 6.5 - DIN ISO 1940. Impeller can be unfitted together with motor without unfastening cable connection at drive side

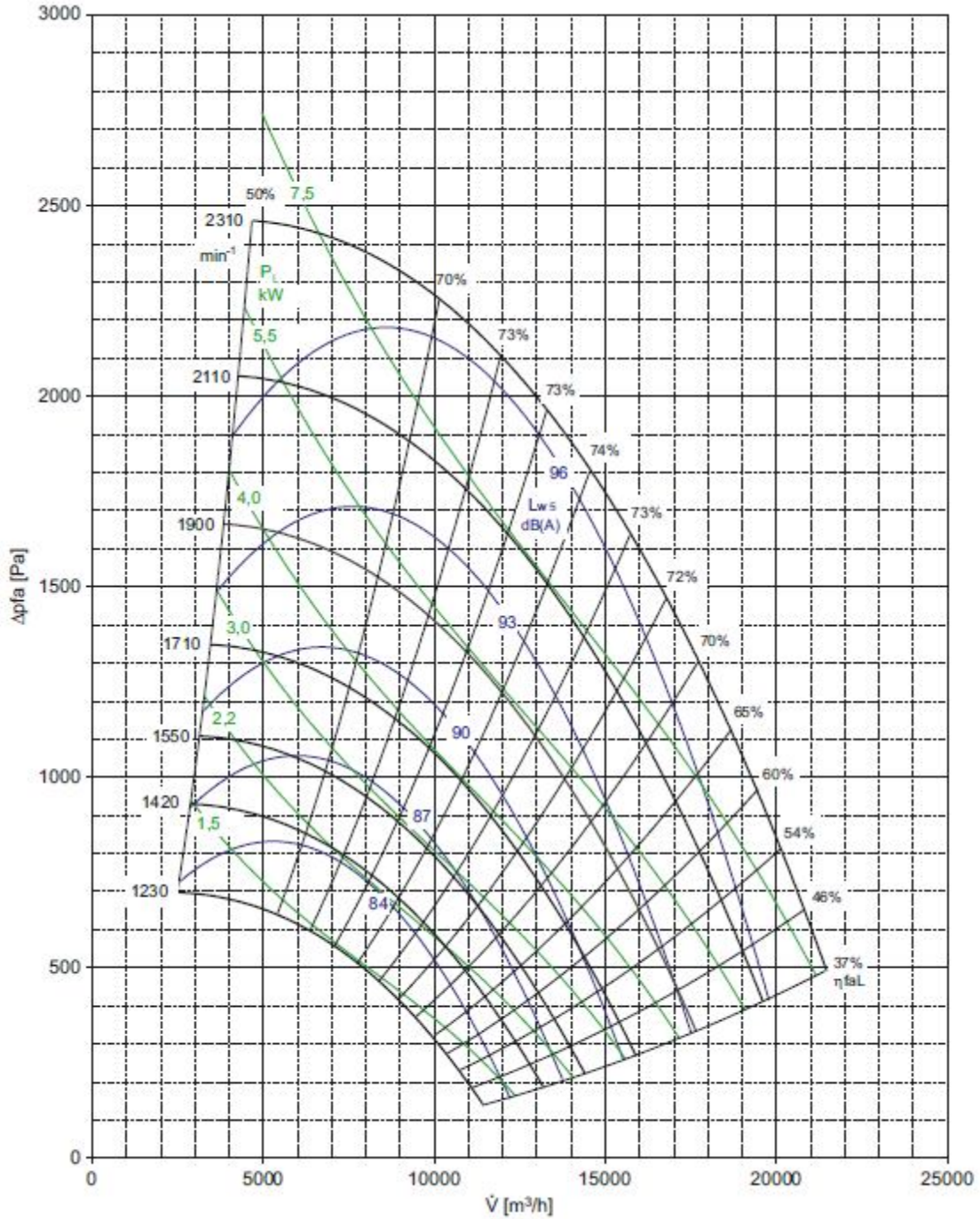


Model	A	B	A1	B1	a	b	c	d	e	f	ØI	H	kg max
RSD 56L/6.T	850	1000	750	900	360	470	230	400	125	510	450	720	120,00
RSD 56L/4.T1	850	1000	750	900	360	470	230	400	125	510	450	750	135,00
RSD 56L/4.T2	850	1000	750	900	360	470	230	400	125	510	450	780	140,00
RSD 56L/4.T3	850	1000	750	900	360	470	230	400	125	510	450	780	174,00
RSD 56L/4.T4	850	1000	750	900	360	470	230	400	125	510	450	850	180,00
RSD 56L/4.T5	850	1000	750	900	360	470	230	400	125	510	450	880	200,00

Ölçüler mm olarak verilmiştir. n: m10

RSD-L Radial geriye eğik kanatlı, alçak basınçlı tek emişli radyal vantilatörlerdir. Standart olarak kare konstrüksiyon gövde yapısına sahiptir. Anti-statik epoxy boya ile çift kat film halinde boyanmış pervane korozif gazlara ve aşındırıcı toz zerreciklerine karşı son derece dayanıklıdır. Motorları hava akımı dışındadır. Havanın içerdiği Max 80°C sıcaklık ve tozdan motor etkilenmez. EN ISO 12100-2 EN 60204-1, EN 294 uyumludur. Motor Koruma sınıfı (IP55) dir. Bütün modeller hız kontrolüne uygundur. Gövde; İç ve dış yüzey RAL7035 rengidir. Gövde 4 değişik pozisyonda monte edilebilir. Bakımlar motor kısmındaki 8/12/16 vida sökülerek kolayca yapılabilir. Emiş ve basma ağızlarında standartlara uygun şekilde flanşlar mevcuttur. Opsiyonel olarak karşıt flanş ve esnek connectör bulunmaktadır.

High Performance Backward Curved Single Intake Centrifugal Fans –Radial ventilatoren
Yüksek Performanslı Harici Motorlu Geriye Eğik kanatlı Santrifüj Fanlar



STS



VS



RVS



RD-RE



RSD



ADT



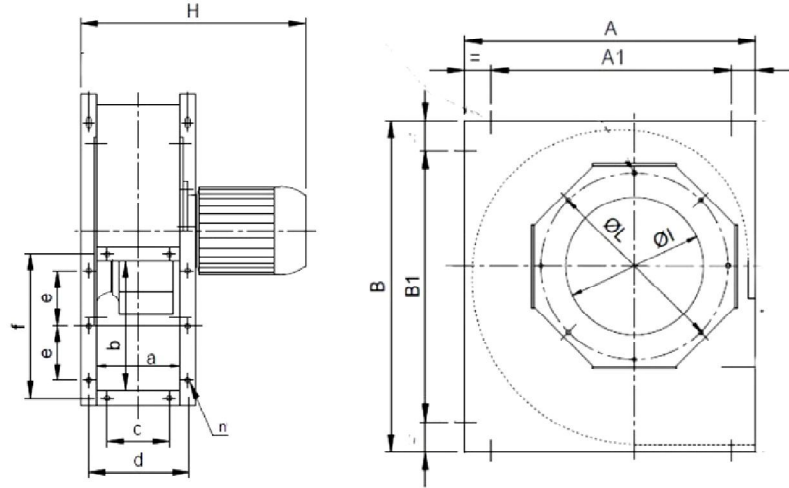
SAA



RFD

High Performance Backward Curved Single Intake Centrifugal Fans –Radial ventilatoren- Yüksek Performanslı Harici Motorlu Geriye Eğik kanatlı Santrifüj Fanlar																
Model Type Bautype	Debi - Air flow volume (FID) - Förder V m ³ /h												Frekans f (max)	Devir Döndürme min.-1	Rated input Power GÜÇ	Current Akım
Basınç Pressure Pa	m/sn	100	200	300	400	500	600	700	750	900	1000	1150	HZ	RPM	Kw	A
RSD 63L/6.T	11,70	13.000	12.500	11.500	10.000	7.500	5.000						50	925	1,50	3,90
RSD 63L/6.T1	13,50		15.000	14.200	13.200	12.000	10.000	7.500	5.000				60	1.150	2,20	5,20
RSD 63L/6.T2	15,50		17.000	16.000	15.000	14.000	12.800	11.400	10.800	7.500			67	1.285	3,00	7,20
RSD 63L/4.T3	17,00			19.000	18.000	17.000	16.000	15.000	14.600	13.000	11.200	7.500	50	1.450	4,00	8,20
Pressure Pa	m/sn	400	500	600	800	1000	1100	1300	1600	1800	2000	2200	HZ	RPM	Kw	A
RSD 63L/4.T4	18,00	20.000	19.000	18.000	16.000	14.000	13.000	10.000					54	1.570	5,50	11,40
RSD 63L/4.T5	20,00	22.800	22.500	22.000	20.800	19.000	17.900	16.000	11.500				60	1.750	7,50	15,20
RSD 63L/4.T6	22,50		25.000	24.500	23.000	21.500	20.700	19.000	15.000	12.000	7.500		64	1.850	11,00	21,50
RSD 63L/4.T7	24,00		27.000	26.700	25.500	24.500	24.000	23.000	21.000	19.000	16.000	13.000	70	2.050	15,00	28,50

EN - Process air centrifugal fan; Single intake, impeller directly fitted to motor shaft. Performance data based on measurements acc. to DIN 24 163, class 2 DIN 24 166. gas medium up to app. +80 °C **Casing;** Robust design made of steel sheet, step welded, coated. Starting from 0 in 90° steps swivelled. Dimensions at suction acc. to DIN 24154, issue 4. Dimensions at discharge acc. to DIN 24158, issue 4. **Centrifugal impeller;** Robust design made of steel sheet, welded, coated. Backward curved anti clogging blades. Statically and dynamically balanced to grade 6.5 - DIN ISO 1940. Impeller can be unfitted together with motor without unfastening cable connection at drive side

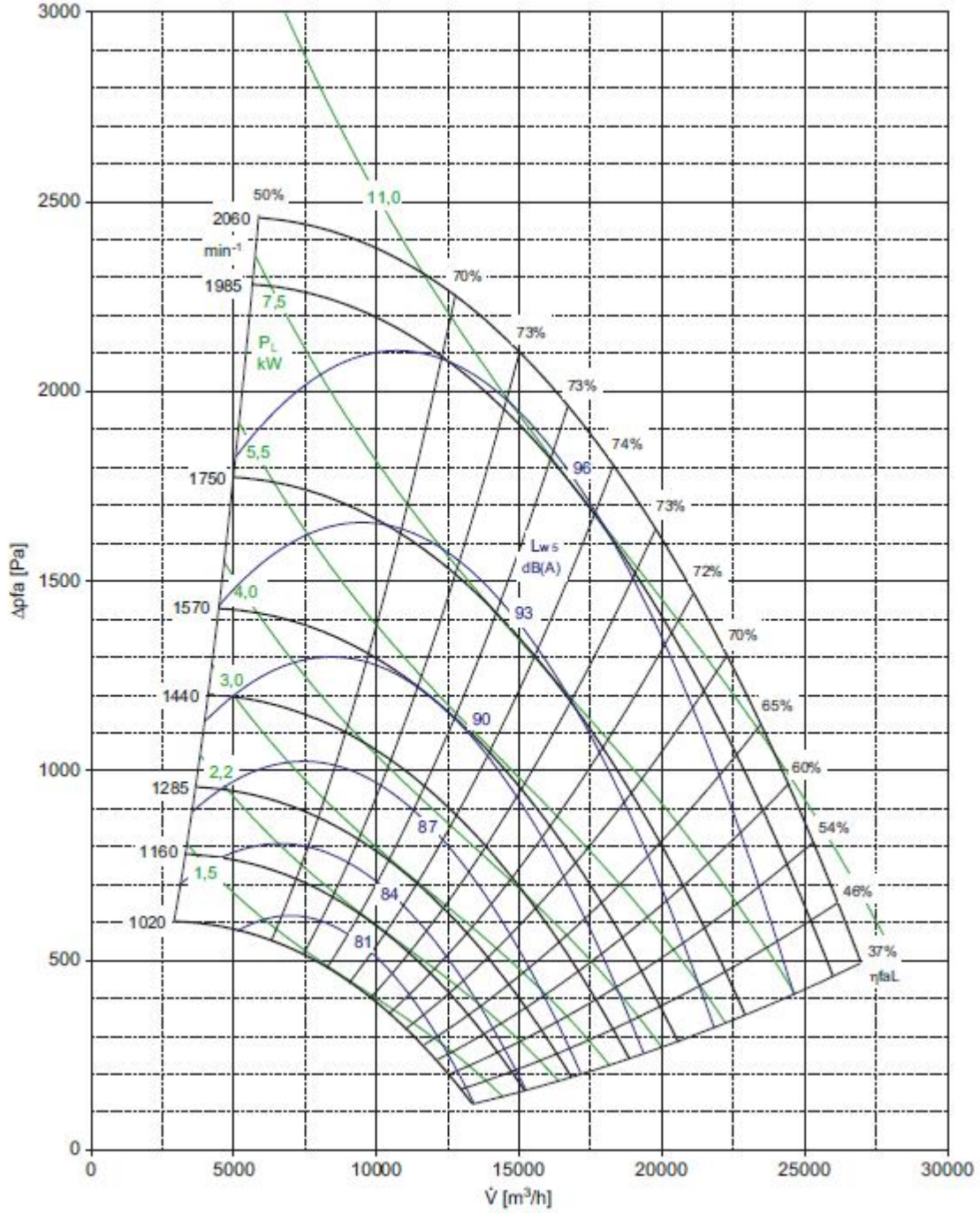


Model	A	B	A1	B1	a	b	c	d	e	f	Ø1	H	kg max
RSD 63L/6.T	950	1100	850	1000	400	500	300	440	150	540	500	740	160,00
RSD 63L/6.T1	950	1100	850	1000	400	500	300	440	150	540	500	790	170,00
RSD 63L/6.T2	950	1100	850	1000	400	500	300	440	150	540	500	830	185,00
RSD 63L/4.T3	950	1100	850	1000	400	500	300	440	150	540	500	790	170,00
RSD 63L/4.T4	950	1100	850	1000	400	500	300	440	150	540	500	830	188,00
RSD 63L/4.T5	950	1100	850	1000	400	500	300	440	150	540	500	830	200,00
RSD 63L/4.T6	950	1100	850	1000	400	500	300	440	150	540	500	940	220,00
RSD 63L/4.T7	950	1100	850	1000	400	500	300	440	150	540	500	940	245,00

Ölçüler mm olarak verilmiştir. n: m10

RSD-L Radial geriye eğik kanatlı, alçak basınçlı tek emişli radyal vantilatörlerdir. Standart olarak kare konstriksiyon gövde yapısına sahiptir. Anti-statik epoxy boya ile çift kat film halinde boyanmış pervane korozif gazlara ve aşındırıcı toz zerreciklerine karşı son derece dayanıklıdır. Motorları hava akımı dışındadır. Havanın içerdiği Max 80°C sıcaklık ve tozdan motor etkilenmez. EN ISO 12100-2 EN 60204-1, EN 294 uyumludur. Motor Koruma sınıfı (IP55) dir. Bütün modeller hız kontrolüne uygundur. Gövde; İç ve dış yüzey RAL7035 rengidir. Gövde 4 değişik pozisyonda monte edilebilir. Bakımlar motor kısmındaki 8/12/16 vida sökülerek kolayca yapılabilir. Emiş ve basma ağzlarında standartlara uygun şekilde flanşlar mevcuttur. Opsiyonel olarak karşıt flanş ve esnek connectör bulunmaktadır.

High Performance Backward Curved Single Intake Centrifugal Fans –Radial ventilatoren
Yüksek Performanslı Harici Motorlu Geriye Eğik kanatlı Santrifüj Fanlar



STS



VS



RVS



RD-RE



RSD



ADT



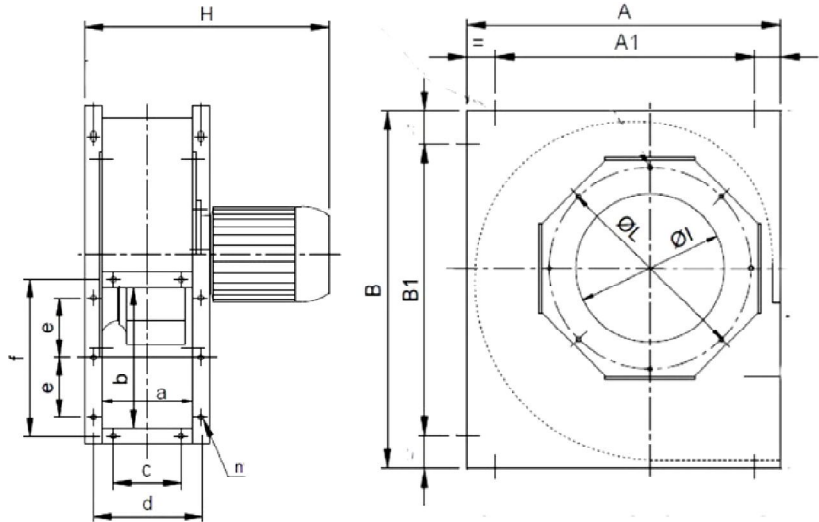
SAA



RFD

High Performance Backward Curved Single Intake Centrifugal Fans – Radial ventilatoren- Yüksek Performanslı Harici Motorlu Geriye Eğik Kanatlı Santrifüj Fanlar																
Model Type Bautype	Debi - Air flow volume (FID) - Förder V m ³ /h												Frekans f (max) HZ	Devir Dönüşüm min-1 RPM	Rated input Power GÜÇ Kw	Current Akım A
	Basınç Pressure Pa	m/sn	140	200	300	400	500	600	700	900	1000	1100				
RSD 71L/6.T	12,00	17.600	17.000	16.000	14.000	11.500	8.000						50	950	2,20	5,20
RSD 71L/6.T1	14,00		20.000	19.000	17.000	15.000	13.000	11.000					55	1.050	3,00	7,20
RSD 71L/6.T2	15,00			21.000	20.000	18.500	16.500	14.500	10.000				61	1.150	4,00	9,40
RSD 71L/6.T3	17,00			24.500	23.000	21.700	20.400	19.000	16.500	14.500	12.000		67	1.300	5,50	12,80
Pressure Pa	m/sn	400	500	750	1000	1250	1500	1750	1900	2100	2200	2400	HZ	RPM	Kw	A
RSD 71L/4.T4	19,00	27.500	26.500	23.000	20.000	16.500	10.000						50	1.430	7,50	15,20
RSD 71L/4.T5	21,00		30.000	27.500	25.000	22.500	20.000	15.000	10.000				55	1.630	11,00	21,50
RSD 71L/4.T6	23,00		32.500	30.000	28.000	25.500	23.000	20.000	17.500	12.500	10.000		59	1.730	15,00	28,50
RSD 71L/4.T7	24,00		34.500	32.500	31.000	29.000	27.000	25.000	23.000	20.000	18.000	12.500	62	1.840	18,00	35,00

EN - Process air centrifugal fan; Single intake, impeller directly fitted to motor shaft. Performance data based on measurements acc. to DIN 24 163, class 2 DIN 24 166. gas medium up to app. +80 °C **Casing;** Robust design made of steel sheet, step welded, coated. Starting from 0 in 90° steps swivelled. Dimensions at suction acc. to DIN 24154, issue 4. Dimensions at discharge acc. to DIN 24158, issue 4. **Centrifugal impeller;** Robust design made of steel sheet, welded, coated. Backward curved anti clogging blades. Statically and dynamically balanced to grade 6.5 - DIN ISO 1940. Impeller can be unfitted together with motor without unfastening cable connection at drive side

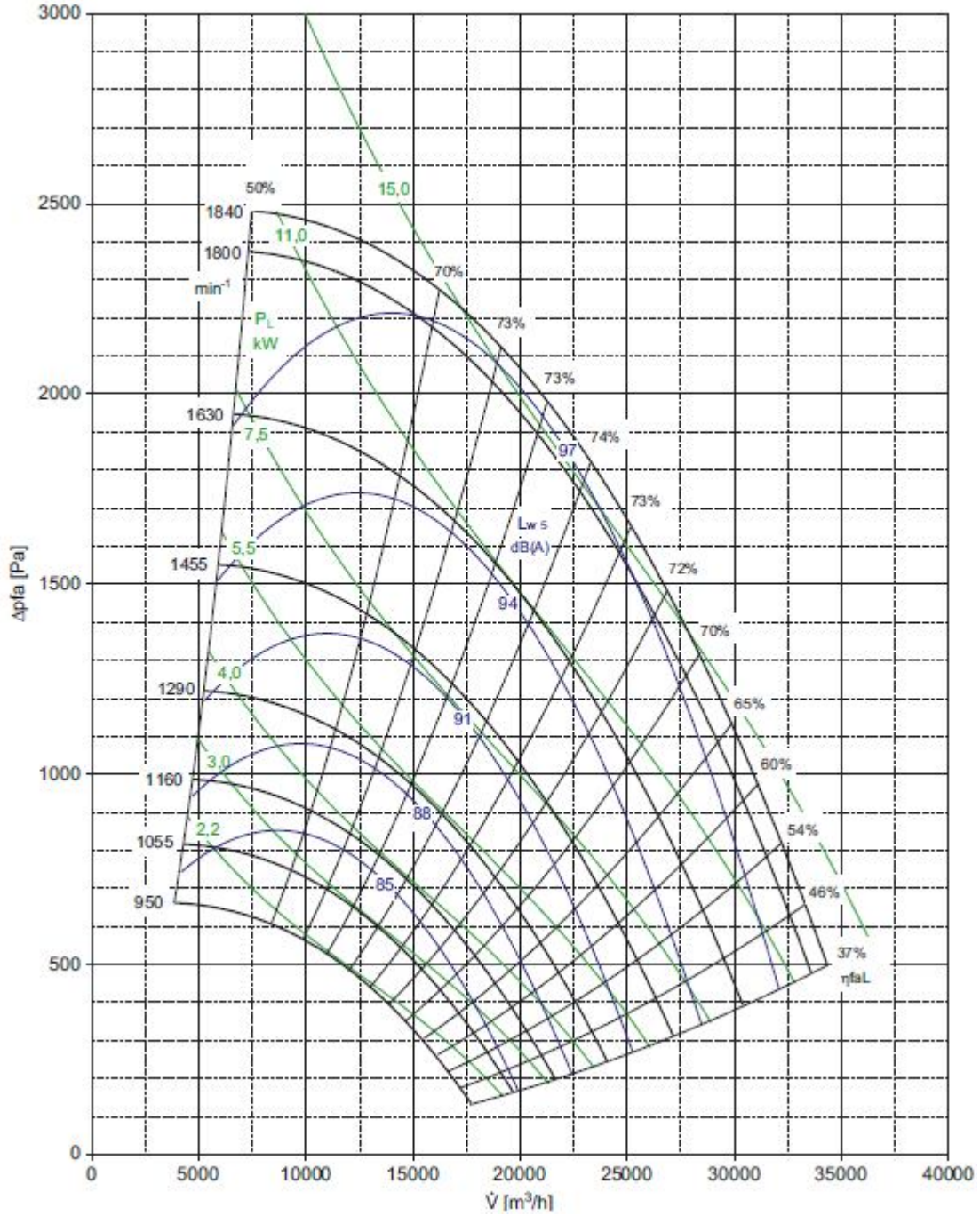


Model	A	B	A1	B1	a	b	c	d	e	f	ØI	H	kg max
RSD 71L/6.T	1100	1300	1000	1200	450	600	350	500	165	650	550	840	200,00
RSD 71L/6.T1	1100	1300	1000	1200	450	600	350	500	165	650	550	880	215,00
RSD 71L/6.T2	1100	1300	1000	1200	450	600	350	500	165	650	550	880	221,00
RSD 71L/6.T3	1100	1300	1000	1200	450	600	350	500	165	650	550	880	230,00
RSD 71L/4.T4	1100	1300	1000	1200	450	600	350	500	165	650	550	990	210,00
RSD 71L/4.T5	1100	1300	1000	1200	450	600	350	500	165	650	550	990	256,00
RSD 71L/4.T6	1100	1300	1000	1200	450	600	350	500	165	650	550	990	267,00
RSD 71L/4.T7	1100	1300	1000	1200	450	600	350	500	165	650	550	1110	323,00

Ölçüler mm olarak verilmiştir. n: m10

RSD-L Radial geriye eğik kanatlı, alçak basınçlı tek emişli radyal vantilatörlerdir. Standart olarak kare konstriksiyon gövde yapısına sahiptir. Anti-statik epoxy boya ile çift kat film halinde boyanmış pervane korozif gazlara ve aşındırıcı toz zerreciklerine karşı son derece dayanıklıdır. Motorları hava akımı dışındadır. Havanın içerdiği Max 80°C sıcaklık ve tozdan motor etkilenmez. EN ISO 12100-2 EN 60204-1, EN 294 uyumludur. Motor Koruma sınıfı (IP55) dir. Bütün modeller hız kontrolüne uygundur. Gövde; İç ve dış yüzey RAL7035 rengidir. Gövde 4 değişik pozisyonda monte edilebilir. Bakımlar motor kısmındaki 8/12/16 vida sökülerek kolayca yapılabilir. Emiş ve basma ağızlarında standartlara uygun şekilde flanşlar mevcuttur. Opsiyonel olarak karşıt flanş ve esnek connectör bulunmaktadır.

High Performance Backward Curved Single Intake Centrifugal Fans –Radial ventilatoren
Yüksek Performanslı Harici Motorlu Geriye Eğik kanatlı Santrifüj Fanlar



STS



VS



RVS



RD-RE



RSD



ADT



SAA

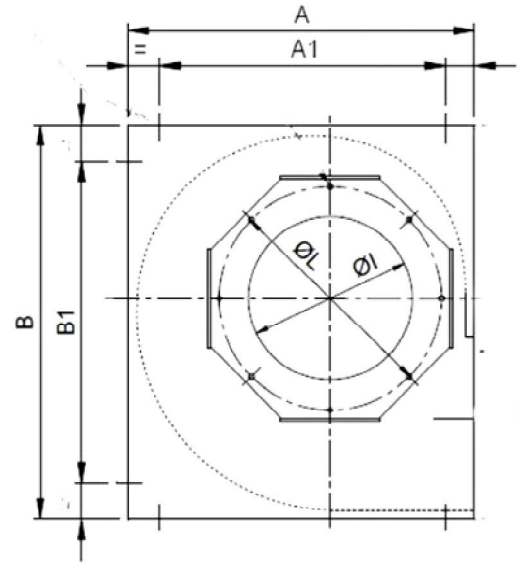
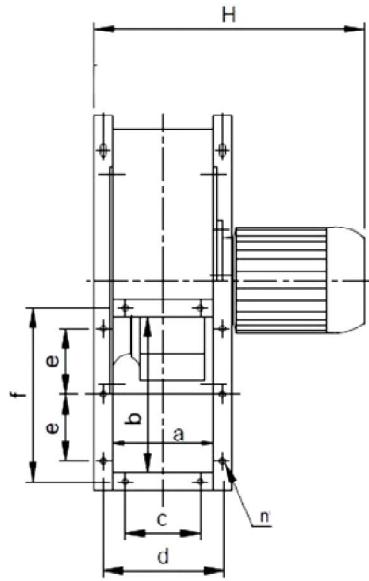


RFD

High Performance Backward Curved Single Intake Centrifugal Fans – Radial ventilatören- Yüksek Performanslı Harici Motorlu Geriye Eğik kanatlı Santrifüj Fanlar															
Model Type Bautype	Debi - Air flow volume (FID) - Förder V m ³ /h										Frekans f (max) HZ	Devir Drenzhah min-1 RPM	Rated input Power GÜÇ Kw	Current Akım A	
	Basınç Pressure Pa	m/sn	200	300	400	600	700	800	900	1000					1200
RSD 80L/6.T	14,00	25.000	23.500	22.000	18.000	15.000	10.000					50	950	4,00	9,40
RSD 80L/6.T1	15,50	28.000	27.000	26.000	23.000	21.500	18.500	15.500	12.000			55	1.050	5,50	12,80
RSD 80L/6.T2	18,00	32.000	31.500	30.000	27.200	25.500	24.000	22.500	20.000	13.000		60	1.170	7,50	17,00

Pressure Pa	m/sn	400	500	750	1000	1200	1400	1600	1800	1900	2000	2300	HZ	RPM	Kw	A
RSD 80L/6.T3	19,50	35.000	33.500	31.000	27.500	25.000	20.000	15.000					69	1.330	11,00	24,50
RSD 80L/4.T4	22,00	40.000	38.000	36.000	34.000	31.000	28.000	25.000	20.000	17.500	12.500		50	1.450	15,00	28,50
RSD 80L/4.T5	24,50		43.000	40.700	39.000	37.500	35.000	32.500	30.000	29.000	27.500	17.500	55	1.620	22,00	41,50

EN - Process air centrifugal fan; Single intake, impeller directly fitted to motor shaft. Performance data based on measurements acc. to DIN 24 163, class 2 DIN 24 166. gas medium up to app. +80 °C **Casing;** Robust design made of steel sheet, step welded, coated. Starting from 0 in 90° steps swivelled. Dimensions at suction acc. to DIN 24154, issue 4. Dimensions at discharge acc. to DIN 24158, issue 4. **Centrifugal impeller;** Robust design made of steel sheet, welded, coated. Backward curved anti clogging blades. Statically and dynamically balanced to grade 6.5 - DIN ISO 1940. Impeller can be unfitted together with motor without unfastening cable connection at drive side

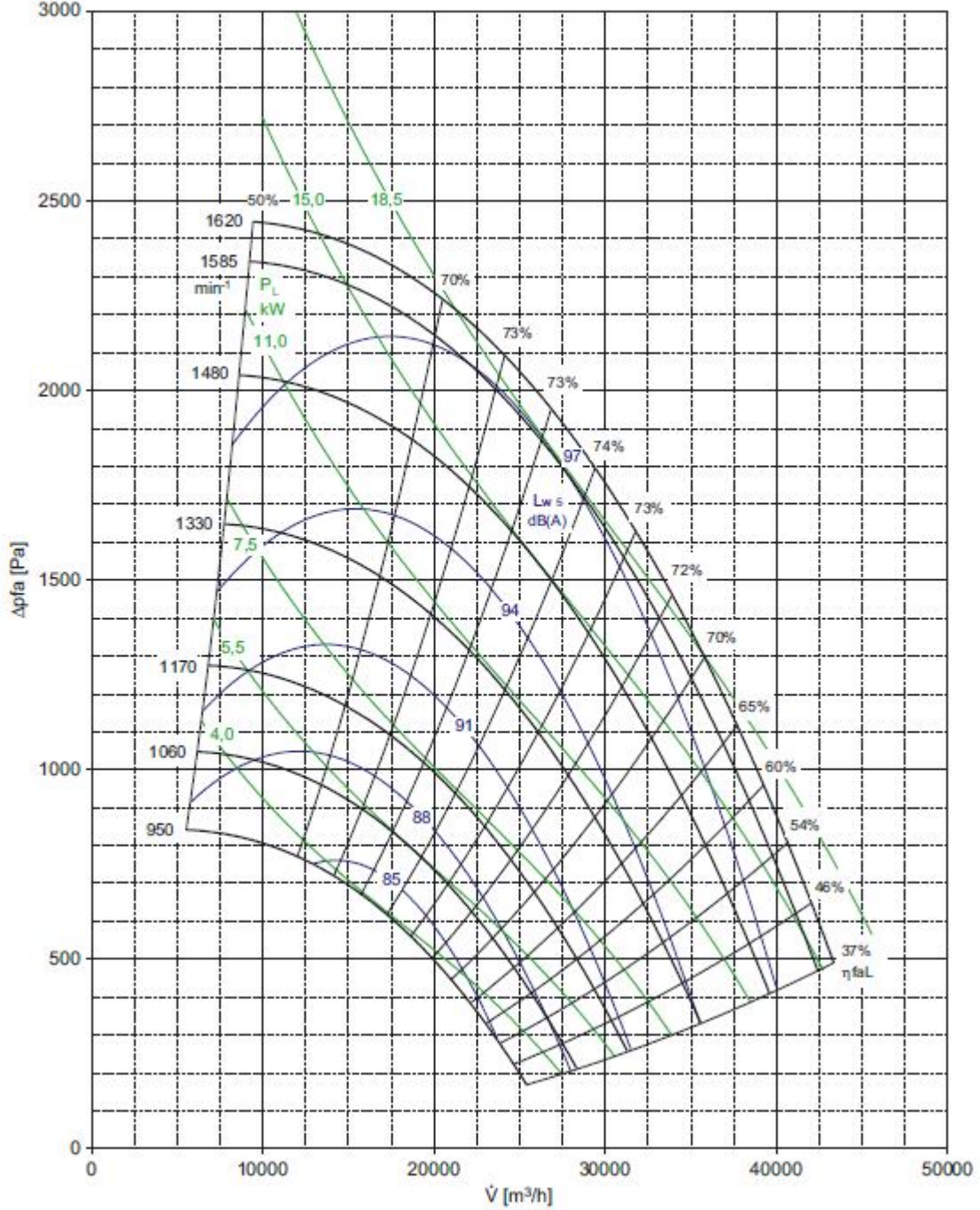


Model	A	B	A1	B1	a	b	c	d	e	f	Ø I	H	kg max
RSD 80L/6.T	1200	1500	1100	1400	500	650	400	600	165	700	650	940	274,00
RSD 80L/6.T1	1200	1500	1100	1400	500	650	400	600	165	700	650	940	279,00
RSD 80L/6.T2	1200	1500	1100	1400	500	650	400	600	165	700	650	1050	313,00
RSD 80L/6.T3	1200	1500	1100	1400	500	650	400	600	165	700	650	1110	338,00
RSD 80L/4.T4	1200	1500	1100	1400	500	650	400	600	165	700	650	1110	340,00
RSD 80L/4.T5	1200	1500	1100	1400	500	650	400	600	165	700	650	1200	380,00

Öçüler mm olarak verilmiştir. n: m10

RSD-L Radial geriye eğik kanatlı, alçak basınçlı tek emişli radyal vantilatörlerdir. Standart olarak kare konstrüksiyon gövde yapısına sahiptir. Anti-statik epoxy boya ile çift kat film halinde boyanmış pervane korozif gazlara ve aşındırıcı toz zerreciklerine karşı son derece dayanıklıdır. Motorları hava akımı dışındadır. Havanın içerdiği Max 80°C sıcaklık ve tozdan motor etkilenmez. EN ISO 12100-2 EN 60204-1, EN 294 uyumludur. Motor Koruma sınıfı (IP55) dir. Bütün modeller hız kontrolüne uygundur. Gövde; İç ve dış yüzey RAL7035 rengidir. Gövde 4 değişik pozisyonda monte edilebilir. Bakımlar motor kısmındaki 8/12/16 vida sökülerek kolayca yapılabilir. Emiş ve basma ağızlarında standartlara uygun şekilde flanşlar mevcuttur. Opsiyonel olarak karşıt flanş ve esnek connectör bulunmaktadır.

High Performance Backward Curved Single Intake Centrifugal Fans – Radial ventilatoren
Yüksek Performanslı Harici Motorlu Geriye Eğik kanatlı Santrifüj Fanlar



STS



VS



RVS



RD-RE



RSD



ADT



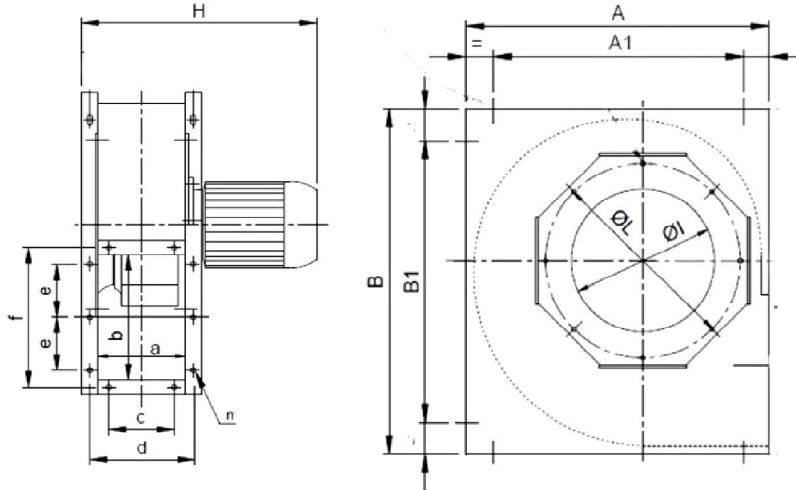
SAA



RFD

High Performance Backward Curved Single Intake Centrifugal Fans – Radial ventilatören- Yüksek Performanslı Harici Motorlu Geriye Eğik kanatlı Santrifüj Fanlar																
Model Type Bautype	Debi - Air flow volume (FID) - Förder V m ³ /h											Frekans f (max) HZ	Devir Döndürme min-1 RPM	Rated input Power GUÇ Kw	Current Akım A	
	Basınç Pressure Pa	m/sn	100	200	300	400	500	600	700	800	850					1000
RSD 90L/8.T	12,00	27.500	25.000	22.500	20.000	15.000	10.000						47	710	4,00	10,00
RSD 90L/8.T1	13,00	30.000	29.000	27.000	25.000	22.000	17.500	10.000					50	780	4,00	10,00
RSD 90L/8.T2	14,00		32.500	31.000	29.500	28.000	26.000	22.000	17.000	13.000			60	885	5,50	13,00
RSD 90L/6.T3	16,00		36.000	35.000	33.500	32.000	30.000	27.500	25.000	23.500	19.000		50	960	7,50	17,00
Pressure Pa	m/sn	400	600	800	1000	1200	1300	1500	1800	2000	2200	2400	HZ	RPM	Kw	A
RSD 90L/6.T4	17,50	40.000	37.500	34.500	30.000	24.000	20.000						56	1.090	11,00	24,50
RSD 90L/6.T5	19,50	45.000	43.500	41.000	37.000	33.000	31.000	25.000					62	1.210	15,00	29,50
RSD 90L/6.T6	21,50	49.000	47.000	45.000	42.500	39.000	37.000	33.000	25.000				66	1.300	18,50	36,50
RSD 90L/6.T7	22,50		51.000	49.000	47.000	44.000	42.500	39.000	33.000	27.000	20.000		70	1.380	22,00	43,50
RSD 90L/4.T8	24,00		55.000	53.000	51.000	48.500	47.000	44.000	39.000	35.000	30.000	25.000	50	1.465	30,00	56,00

EN - Process air centrifugal fan; Single intake, impeller directly fitted to motor shaft. Performance data based on measurements acc. to DIN 24 163, class 2 DIN 24 166. gas medium up to app. +80 °C **Casing;** Robust design made of steel sheet, step welded, coated. Starting from 0 in 90° steps swivelled. Dimensions at suction acc. to DIN 24154, issue 4. Dimensions at discharge acc. to DIN 24158, issue 4. **Centrifugal impeller;** Robust design made of steel sheet, welded, coated. Backward curved anti clogging blades. Statically and dynamically balanced to grade 6.5 - DIN ISO 1940. Impeller can be unfitted to gether with motor without unfastening cable connection at drive side

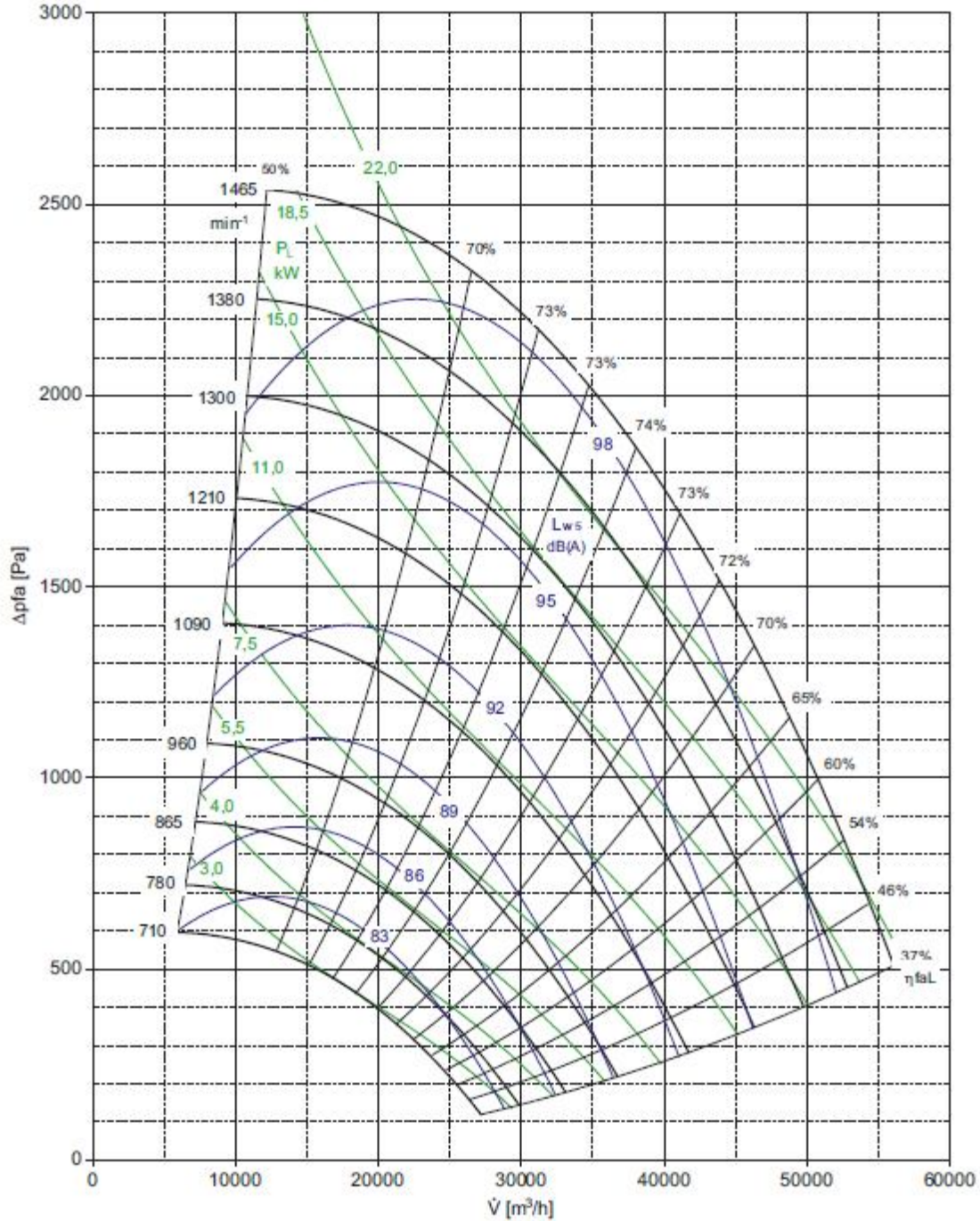


Model	A	B	A1	B1	a	b	c	d	e	f	ØI	H	kg max
RSD 90L/8.T	1.350	1.650	1.250	1.550	560	750	460	620	200	810	700	1.200	400
RSD 90L/8.T1	1.350	1.650	1.250	1.550	560	750	460	620	200	810	700	1.200	420
RSD 90L/8.T2	1.350	1.650	1.250	1.550	560	750	460	620	200	810	700	1.200	420
RSD 90L/6.T3	1.350	1.650	1.250	1.550	560	750	460	620	200	810	700	1.200	450
RSD 90L/6.T4	1.350	1.650	1.250	1.550	560	750	460	620	200	810	700	1.265	520
RSD 90L/6.T5	1.350	1.650	1.250	1.550	560	750	460	620	200	810	700	1.310	570
RSD 90L/6.T6	1.350	1.650	1.250	1.550	560	750	460	620	200	810	700	1.320	610
RSD 90L/6.T7	1.350	1.650	1.250	1.550	560	750	460	620	200	810	700	1.350	650
RSD 90L/4.T8	1.350	1.650	1.250	1.550	560	750	460	620	200	810	700	1.400	650

Ölçüler mm olarak verilmiştir. n: m12

RSD-L Radial geriye eğik kanatlı, alçak basınçlı tek emişli radyal ventilatörlerdir. Standart olarak kare konstrüksiyon gövde yapısına sahiptir. Anti-statik epoxy boya ile çift kat film halinde boyanmış pervane korozif gazlara ve aşındırıcı toz zerreciklerine karşı son derece dayanıklıdır. Motorları hava akımı dışındadır. Havanın içerdiği Max 80°C sıcaklık ve tozdan motor etkilenmez. EN ISO 12100-2 EN 60204-1, EN 294 uyumludur. Motor Koruma sınıfı (IP55) dir. Bütün modeller hız kontrolüne uygundur. Gövde; İç ve dış yüzey RAL7035 rengidir. Gövde 4 değişik pozisyonda monte edilebilir. Bakımlar motor kısmındaki 8/12/16 vida sökülerek kolayca yapılabilir. Emiş ve basma ağızlarında standartlara uygun şekilde flanşlar mevcuttur. Opsiyonel olarak karşıt flanş ve esnek connectör bulunmaktadır.

High Performance Backward Curved Single Intake Centrifugal Fans –Radial ventilatoren
Yüksek Performanslı Harici Motorlu Geriye Eğik kanatlı Santrifüj Fanlar



STS



VS



RVS



RD-RE



RSD



ADT



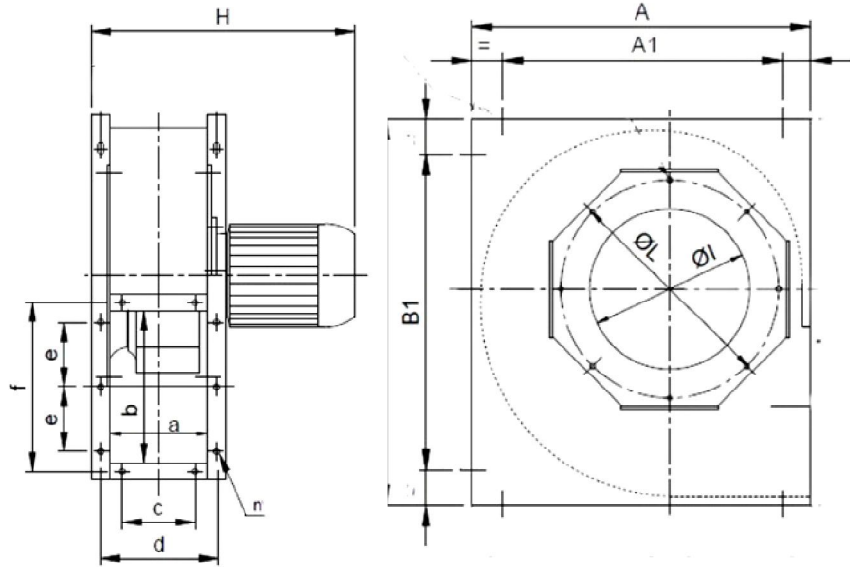
SAA



RFD

High Performance Backward Curved Single Intake Centrifugal Fans – Radial ventilatoren- Yüksek Performanslı Harici Motorlu Geriye Eğik kanatlı Santrifuj Fanlar																
Model Type Bautype	Debi - Air flow volume (FID) - Förder V m3/h												Frekans f (max) HZ	Devir Döndürme min-1 RPM	Rated Input Power GÜÇ Kw	Current Akım A
	Basınç Pressure Pa	m/sn	300	400	500	600	700	800	1000	1100	1200	1300				
RSD 10L/8.T	13,50	38.000	34.000	29.000	25.000	20.000							50	730	5,50	13,00
RSD 10L/8.T1	15,20	43.000	39.000	36.000	32.500	29.000	24.000						55	790	7,50	17,70
RSD 10L/8.T2	17,40	49.000	47.000	45.000	41.500	39.000	36.000	30.000	24.000				62	900	11,00	25,00
RSD 10L/6.T3	19,00	54.000	53.500	52.500	51.000	48.000	45.000	40.000	37.000	34.000	30.000	25.000	51	990	15,00	29,50
Pressure Pa	m/sn	400	600	1000	1200	1400	1600	1700	1800	2000	2200	2300	HZ	RPM	Kw	A
RSD 10L/6.T4	20,50	58.000	54.000	46.000	41.000	35.000	25.000						54	1.070	18,50	36,50
RSD 10L/6.T5	22,00	62.000	59.000	51.000	48.000	43.000	36.000	32.000	27.000				58	1.140	22,00	43,50
RSD 10L/6.T6	25,30	71.000	68.000	61.000	57.000	53.000	49.500	47.500	45.000	40.000	33.000	25.000	64	1.260	30,00	57,00

EN - Process air centrifugal fan; Single intake, impeller directly fitted to motor shaft. Performance data based on measurements acc. to DIN 24 163, class 2 DIN 24 166. gas medium up to app. +80 °C **Casing;** Robust design made of steel sheet, step welded, coated. Starting from 0 in 90° steps swivelled. Dimensions at suction acc. to DIN 24154, issue 4. Dimensions at discharge acc. to DIN 24158, issue 4. **Centrifugal impeller;** Robust design made of steel sheet, welded, coated. Backward curved anti clogging blades. Statically and dynamically balanced to grade 6.5 - DIN ISO 1940. Impeller can be unfitted to gether with motor without unfastening cable connection at drive side

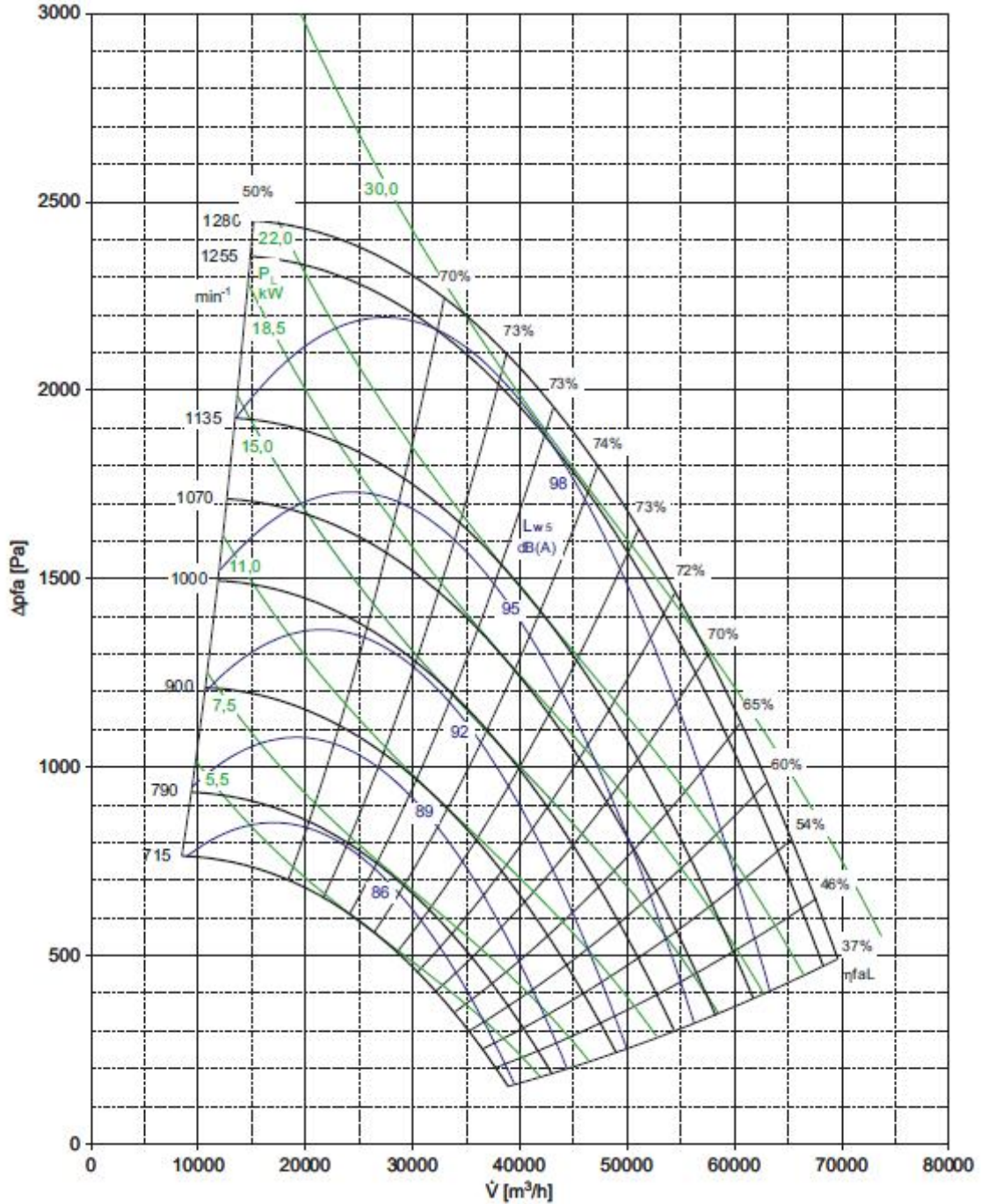


Model	A	B	A1	B1	a	b	c	d	e	f	Ø1	H	kg max
RSD 10L/8.T	1.600	1.850	1.500	1.750	630	800	500	690	250	860	800	1200	627
RSD 10L/8.T1	1.600	1.850	1.500	1.750	630	800	500	690	250	860	800	1200	600
RSD 10L/8.T2	1.600	1.850	1.500	1.750	630	800	500	690	250	860	800	1280	640
RSD 10L/6.T3	1.600	1.850	1.500	1.750	630	800	500	690	250	860	800	1280	700
RSD 10L/6.T4	1.600	1.850	1.500	1.750	630	800	500	690	250	860	800	1320	730
RSD 10L/6.T5	1.600	1.850	1.500	1.750	630	800	500	690	250	860	800	1320	750
RSD 10L/6.T6	1.600	1.850	1.500	1.750	630	800	500	690	250	860	800	1500	820

ölçüler mm olarak verilmiştir. n: m12

RSD-L Radial geriye eğik kanatlı, alçak basınçlı tek emişli radyal ventilatörlerdir. Standart olarak kare konstrüksiyon gövde yapısına sahiptir. Anti-statik epoxy boya ile çift kat film halinde boyanmış pervane korozif gazlara ve aşındırıcı toz zerreciklerine karşı son derece dayanıklıdır. Motorları hava akımı dışındadır. Havanın içerdiği Max 80°C sıcaklık ve tozdan motor etkilenmez. EN ISO 12100-2 EN 60204-1, EN 294 uyumludur. Motor Koruma sınıfı (IP55) dir. Bütün modeller hız kontrolüne uygundur. Gövde; İç ve dış yüzey RAL7035 rengidir. Gövde 4 değişik pozisyonda monte edilebilir. Bakımlar motor kısmındaki 8/12/16 vida sökülerek kolayca yapılabilir. Emiş ve basma ağızlarında standartlara uygun şekilde flanşlar mevcuttur. Opsiyonel olarak karşıt flanş ve esnek connectör bulunmaktadır.

High Performance Backward Curved Single Intake Centrifugal Fans –Radial ventilatoren
Yüksek Performanslı Harici Motorlu Geriye Eğik kanatlı Santrifüj Fanlar



STS



VS



RVS



RD-RE



RSD



ADT



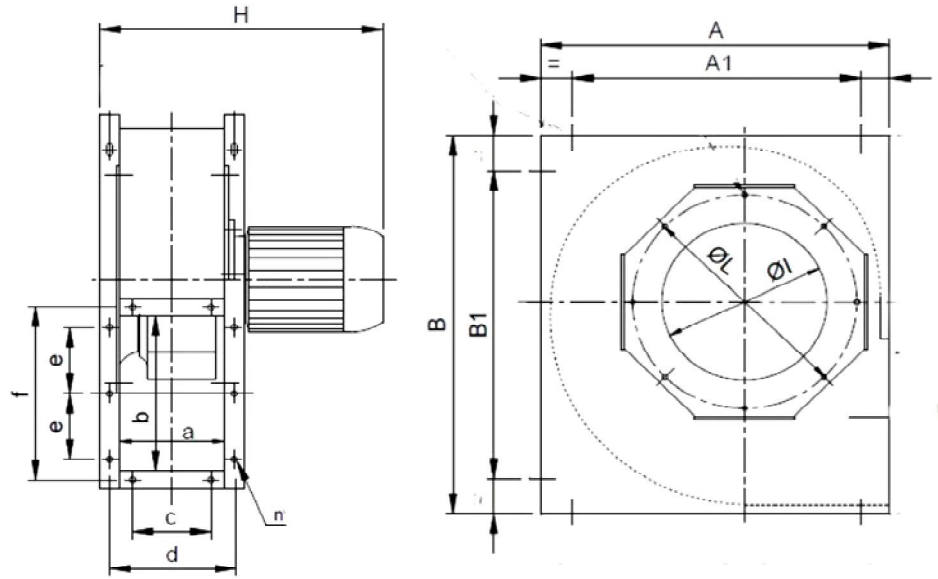
SAA



RFD

High Performance Backward Curved Single Intake Centrifugal Fans – Radial ventilatoren- Yüksek Performanslı Harici Motorlu Geriye Eğik kanatlı Santrifüj Fanlar																
Model Type Bautype	Debi - Air flow volume (FID) - Förder V m ³ /h												Frekans f (max) HZ	Devir Döndürme min ⁻¹ RPM	Rated input Power GÜÇ Kw	Current Akım A
	Başıncı Pressure Pa	m/sn	300	500	750	900	1000	1100	1200	1300	1350	2000				
RSD 11L/8.T	20,00	70.000	63.000	53.000	44.000	35.000							53	780	15,00	32,50
RSD 11L/8.T1	22,00	78.000	71.000	62.000	55.000	49.000	42.000	35.000					57	835	18,50	38,50
RSD 11L/8.T2	23,50	83.000	78.000	69.000	63.000	58.000	52.000	45.000	39.000	35.000			60	880	22,00	45,00
Pressure Pa	m/sn	400	600	1000	1200	1400	1500	1600	1700	1900	2200	HZ	RPM	Kw	A	
RSD 11L/6.T3	25,50	90.000	85.000	74.000	67.000	58.000	52.000	46.000	40.000			50	980	30,00	57,00	
RSD 11L/8.T4	28,30	100.000	95.000	84.000	78.000	71.000	67.000	63.000	58.000	45.000		70	1.050	37,00	70,00	
RSD 11L/8.T5	31,00	110.000	106.000	95.000	89.000	82.000	79.000	75.000	71.000	62.000	45.000	83	1.120	45,00	57,00	

EN - Process air centrifugal fan; Single intake, impeller directly fitted to motor shaft. Performance data based on measurements acc. to DIN 24 163, class 2 DIN 24 166. gas medium up to app. +80 °C **Casing;** Robust design made of steel sheet, step welded, coated. Starting from 0 in 90° steps swivelled. Dimensions at suction acc. to DIN 24154, issue 4. Dimensions at discharge acc. to DIN 24158, issue 4. **Centrifugal impeller;** Robust design made of steel sheet, welded, coated. Backward curved anti clogging blades. Statically and dynamically balanced to grade 6.5 - DIN ISO 1940. Impeller can be unfitted together with motor without unfastening cable connection at drive side

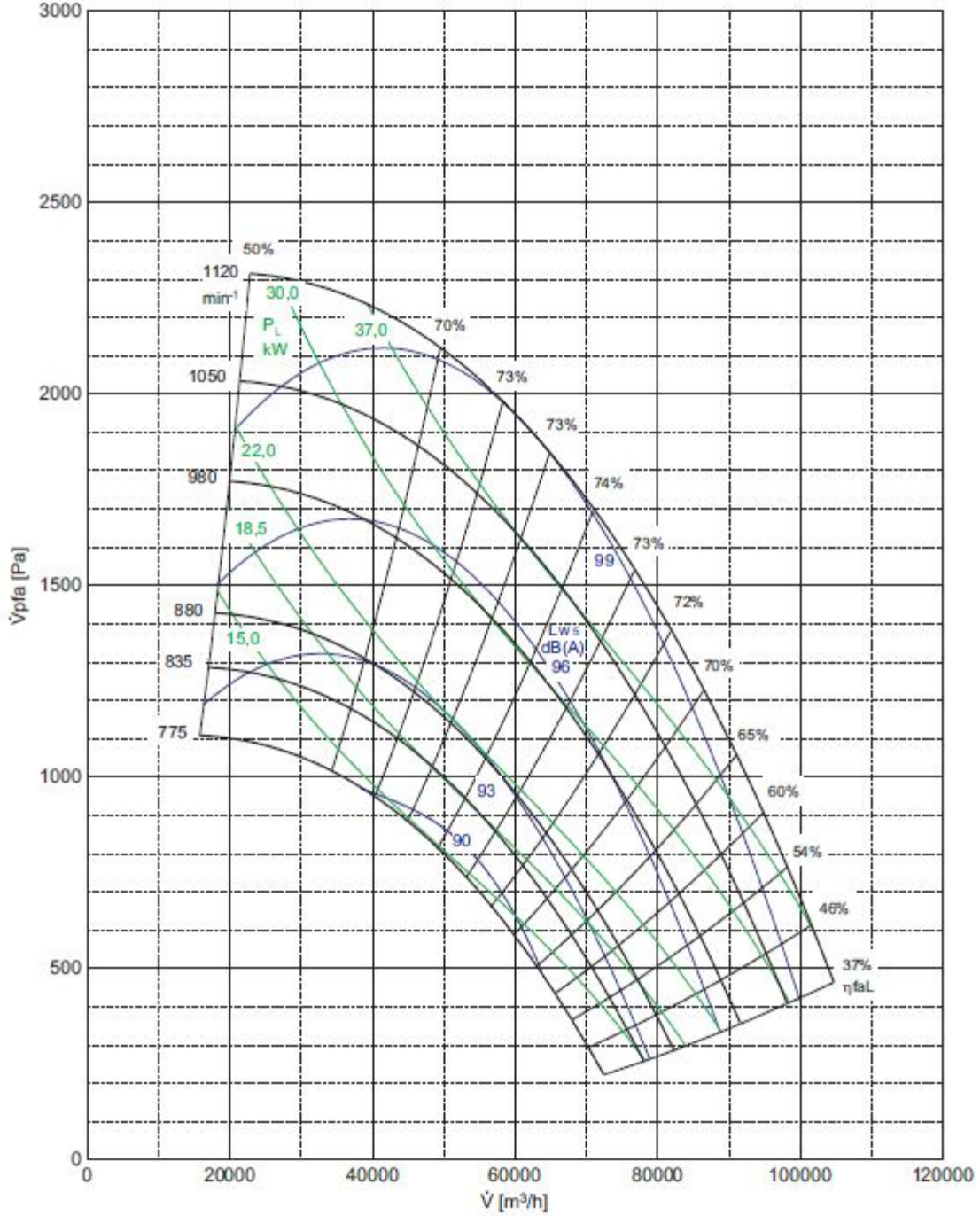


Model	A	B	A1	B1	a	b	c	d	e	f	ØI	H	kg max
RSD 11L/8.T	1.750	2.050	1.650	1.950	770	850	620	850	290	910	900	1480	948
RSD 11L/8.T1	1.750	2.050	1.650	1.950	770	850	620	850	290	910	900	1510	990
RSD 11L/8.T2	1.750	2.050	1.650	1.950	770	850	620	850	290	910	900	1510	1000
RSD 11L/6.T3	1.750	2.050	1.650	1.950	770	850	620	850	290	910	900	1510	970
RSD 11L/8.T4	1.750	2.050	1.650	1.950	770	850	620	850	290	910	900	1610	1.100
RSD 11L/8.T5	1.750	2.050	1.650	1.950	770	850	620	850	290	910	900	1880	1.200

ölçüler mm olarak verilmiştir. n: m12

RSD-L Radial geriye eğik kanatlı, alçak basınçlı tek emişli radyal vantilatörlerdir. Standart olarak kare konstrüksiyon gövde yapısına sahiptir. Anti-statik epoxy boya ile çift kat film halinde boyanmış pervane korozif gazlara ve aşındırıcı toz zerreciklerine karşı son derece dayanıklıdır. Motorları hava akımı dışındadır. Havanın içerdiği Max 80°C sıcaklık ve tozdan motor etkilenmez. EN ISO 12100-2 EN 60204-1, EN 294 uyumludur. Motor Koruma sınıfı (IP55) dir. Bütün modeller hız kontrolüne uygundur. Gövde; iç ve dış yüzey RAL7035 rengidir. Gövde 4 değişik pozisyonda monte edilebilir. Bakımlar motor kısmındaki 8/12/16 vida sökülerek kolayca yapılabilir. Emiş ve basma ağızlarında standartlara uygun şekilde flanşlar mevcuttur. Opsiyonel olarak karşıt flanş ve esnek connectör bulunmaktadır.

High Performance Backward Curved Single Intake Centrifugal Fans –Radial ventilatoren
Yüksek Performanslı Harici Motorlu Geriye Eğik kanatlı Santrifüj Fanlar



STS



VS



RVS



RD-RE



RSD



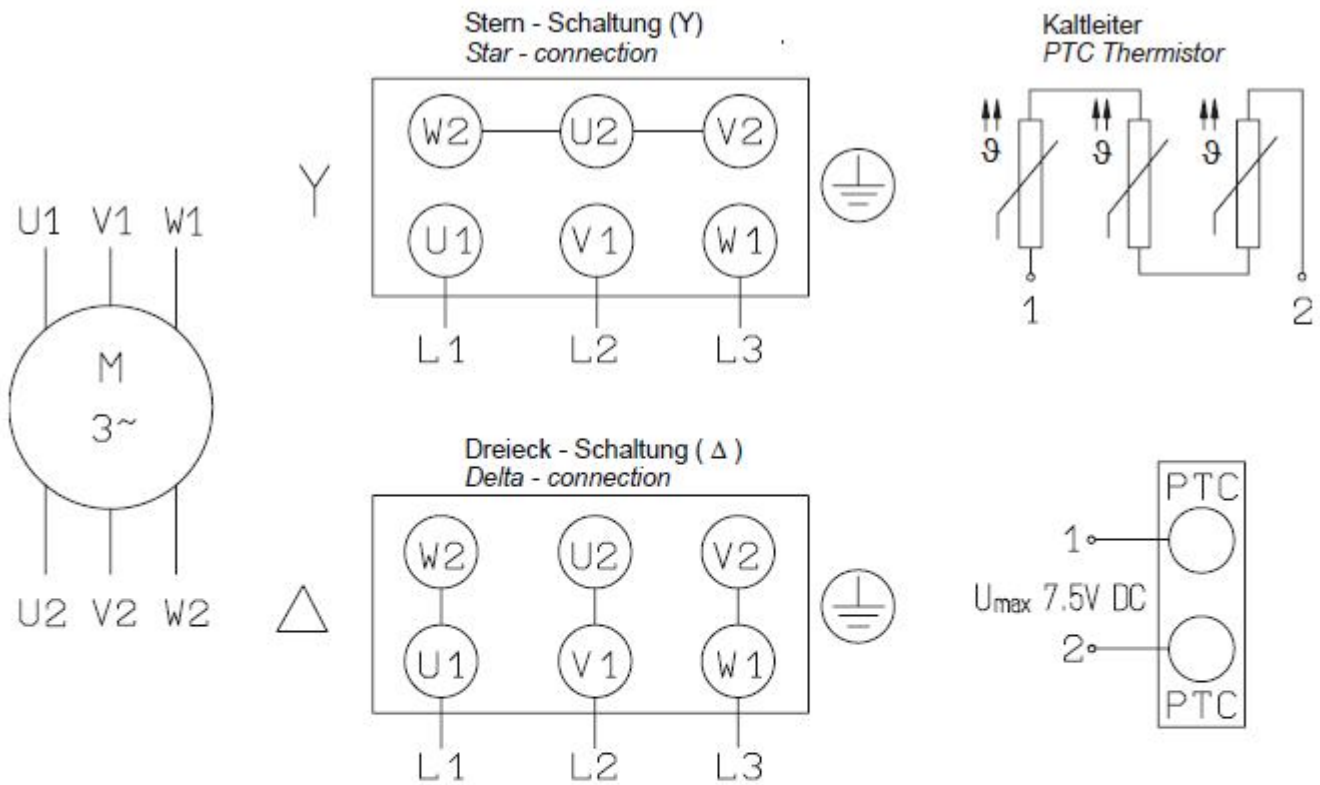
ADT



SAA



RFD



Drehrichtungsänderung durch Vertauschen von 2 Netzphasen

Reversible rotation by interchanging phases

Anschlußspannung:
Motorbaugröße ≤ 90 230V Δ / 400V Y
Motorbaugröße ≥ 100 400V Δ / 690V Y

Rated voltage:
Motor size ≤ 90 230V Δ / 400V Y
Motor size ≥ 100 400V Δ / 690V Y

10m Uzunluğundaki Dairesel Kesitli Kanalda Sürtünme Kaybı Değerleri (mmSS)																	
Kanal Çapı (mm)	Ø102		Ø127		Ø152		Ø178		Kanal Çapı (mm)	Ø203		Ø254		Ø305		Ø356	
Hava Hızı (m/sn)	m3/sa	mmSS	m3/sa	mmSS	m3/sa	mmSS	m3/sa	mmSS	Hava Hızı (m/sn)	m3/sa	mmSS	m3/sa	mmSS	m3/sa	mmSS	m3/sa	mmSS
10	297	15	464	12	668	9	909	8	10	1186	6	1855	5	2669	4	3636	3
11	326	18	510	13	734	11	999	9	11	1305	8	2039	6	2936	5	3993	4
12	355	22	556	16	802	13	1091	11	12	1424	9	2226	7	3203	5	4358	5
13	386	25	603	19	868	15	1181	13	13	1544	11	2413	8	3466	6	4723	5
14	416	28	649	23	934	18	1271	14	14	1660	13	2599	9	3738	7	5080	6
15	445	33	695	25	999	20	1363	17	15	1781	14	2783	11	4001	9	5454	7
16	474	38	742	28	1067	23	1453	19	16	1899	16	2970	12	4264	10	5811	8
17	505	42	788	32	1135	26	1546	22	17	2018	18	3152	13	4536	11	6167	9
18	533	47	836	36	1201	28	1634	23	18	2137	20	3339	15	4800	12	6524	10
19	564	52	880	40	1267	32	1730	27	19	2255	23	3517	17	5072	13	6898	11
20	595	58	928	44	1335	36	1818	29	20	2372	24	3711	18	5338	15	7272	13
21	624	65	974	48	1402	40	1911	33	21	2492	27	3891	21	5607	17	7476	13
22	652	73	1019	53	1468	45	1998	37	22	2610	31	4078	23	5872	18	7985	15
24	710	83	1111	63	1604	53	2182	43	24	2848	37	4451	28	6405	22	8716	18
26	771	100	1206	77	1736	60	2362	50	26	3089	43	4825	32	6932	26	9446	22
28	833	117	1298	92	1869	70	2542	57	28	3320	50	5199	37	7476	29	10160	24
30	890	133	1390	108	1998	80	2725	67	30	3561	57	5566	41	8002	32	10908	27
36	1038	175	1623	142	2336	108	3182	92	36	4154	72	6490	55	9345	44	12692	37

Kanal Çapı (mm)	Ø406		Ø457		Ø508		Ø559		Kanal Çapı (mm)	Ø610		Ø762	
Hava Hızı (m/sn)	m3/sa	mmSS	m3/sa	mmSS	m3/sa	mmSS	m3/sa	mmSS	Hava Hızı (m/sn)	m3/sa	mmSS	m3/sa	mmSS
10	4740	3	6014	2	7425	2	8971	2	10	10670	2	16684	1
11	5216	3	6609	3	8172	3	9871	2	11	11757	2	18366	2
12	5692	4	7204	3	8886	3	10755	3	12	12827	2	20048	2
13	6167	5	7815	4	9650	3	11672	3	13	13898	3	21713	2
14	6643	5	8410	5	10381	4	12556	4	14	14951	3	23378	2
15	7102	6	9022	5	11128	5	13456	4	15	16022	4	25009	3
16	7595	7	9616	6	11859	5	14357	5	16	17092	4	26691	3
17	8070	8	10228	7	12624	6	15240	5	17	18179	5	28373	4
18	8537	8	10823	7	13354	6	16141	6	18	19233	5	30072	4
19	9005	9	6320	8	14102	7	17075	6	19	20303	6	31737	4
20	9480	11	12029	9	14849	8	17941	7	20	21339	6	33368	5
21	9973	12	12624	10	15580	9	18859	8	21	22444	7	35033	6
22	10432	13	13218	11	16344	10	19742	9	22	23514	8	36732	6
24	11383	15	14408	13	17772	12	21509	11	24	25655	9	40096	7
26	12335	18	15631	16	19301	13	23344	13	26	27796	11	43426	8
28	13286	21	16820	18	20762	16	25111	14	28	29902	13	46756	10
30	14204	23	18043	19	22257	18	26878	15	30	32043	14	50019	11
36	16599	31	21034	27	25995	23	31398	21	36	37378	19	58446	14

Mahal Özellikleri	Tavsiye Edilen Havalandırma Yöntemi	Tavsiye Edilen Saatteki Hava Değişim Sayısı	Müsaade edilen Menfez Hız Kriterleri	Müsaade edilen Ses Seviyeleri dBA	100 m2 ye düşen kişi sayısı
Toplantı Salonu	Egzoz	8	4 m/sn	40 - 50	60
Oditoryum	Egzoz ve besleme	8	4 m/sn	45 - 55	100
Pasta Fırın	Egzoz	30	7.5 m/sn	50 - 65	20
Domestik Banyo	Egzoz	7	3 m/sn	40 - 50	
Genel Banyo	Ön ısıtılmış Besleme havası	10	5 m/sn	45 - 55	30
Güzellik Salonu	Egzoz ve besleme	12	9 m/sn	45 - 55	25
Kafeteryalar	Egzoz	12	9 m/sn	45 - 55	100
Kumarhaneler	Egzoz ve besleme	12	6 m/sn	50 - 65	120
Sinemalar	Egzoz ve besleme	8	4 m/sn	35 - 45	
Vestiyer	Egzoz	5		35 - 45	
Konferans Salonu	Egzoz ve besleme	8	4 m/sn	30 - 40	30
Soyunma Odaları	Egzoz	8	4 m/sn	35 - 45	20
Boyahaneler	Alev Geçirmez Ateşe Dayanımlı	15	12.5 m/sn	50 - 80	
Motor Odaları	Egzoz ısıya Hesp.	30	12.5 m/sn	50 - 80	
Dökümhaneler	Egzoz ısıya Hesp.	15	12.5 m/sn	55 - 70	
Garaj	Egzoz	7	4 m/sn	45 - 55	
Jimnastik ve spor Salonu	Egzoz	6	9 m/sn	40 - 55	20
Kuaförler	Egzoz	15	9 m/sn	45 - 55	25
Hastaneler (hasta odası)	Egzoz	8	5 m/sn	30 - 40	20
Hastaneler (ameliyathane)	Egzoz Besleme Filt. Tipini Kont. Et	15	5 m/sn	35 - 45	20
Evsel Mutfak	Egzoz	25	6 m/sn	40 - 55	
Ticari Mutfak	egz. Ekipmanları Kon. Et	30	10 m/sn	55 - 70	20
Labratuvarlar	Alev Geçirmez Ateşe Dayanımlı	15	9 m/sn	40 - 50	
Çamaşırhane	Egzoz	20	10 m/sn	45 - 55	10
Kütüphane	Egzoz ve besleme	5	4 m/sn	35 - 45	60
Asansör	Egzoz	7	6 m/sn	40 - 50	
Asansör makine odası	Egzoz ısıya Hesp.	30	12.5 m/sn	60 - 80	
Makine Dairesi	Egzoz ısıya Hesp.	40	12.5 m/sn	60 - 80	
Ofisler	Egzoz ve besleme	8	6 m/sn	35 - 50	20
Lokanta	Egzoz ve besleme	12	7.5 m/sn	40 - 50	100
Evsel Tuvalet	Egzoz	5	3 m/sn	45 - 55	
Ticari Tuvalet	Egzoz	15	7 m/sn	50 - 65	20
Dershane	Egzoz	7	6 m/sn	35 - 45	60
Dükkanlar	Egzoz	8	9 m/sn		10
Tiyatrolar	Egzoz ve besleme	8	4 m/sn	30 - 40	30
Duşlar	Egzoz	25	6 m/sn	40 - 50	
Süpermarketler	Egzoz ve beslemeyi Kon.et	15	7.5 m/sn	45 - 55	8
Yüzme Havuzları	Egz. Ve ısıtılmış Besleme nemini Kont. Et	1	10 m/sn	45 - 60	50
Kaynak Atölyeleri	Zonlanmış egz. Ekipmanları Kon. Et	30	12.5 m/sn	60 - 85	10

Çeşitli maddelerin ve gazların taşınma hızları

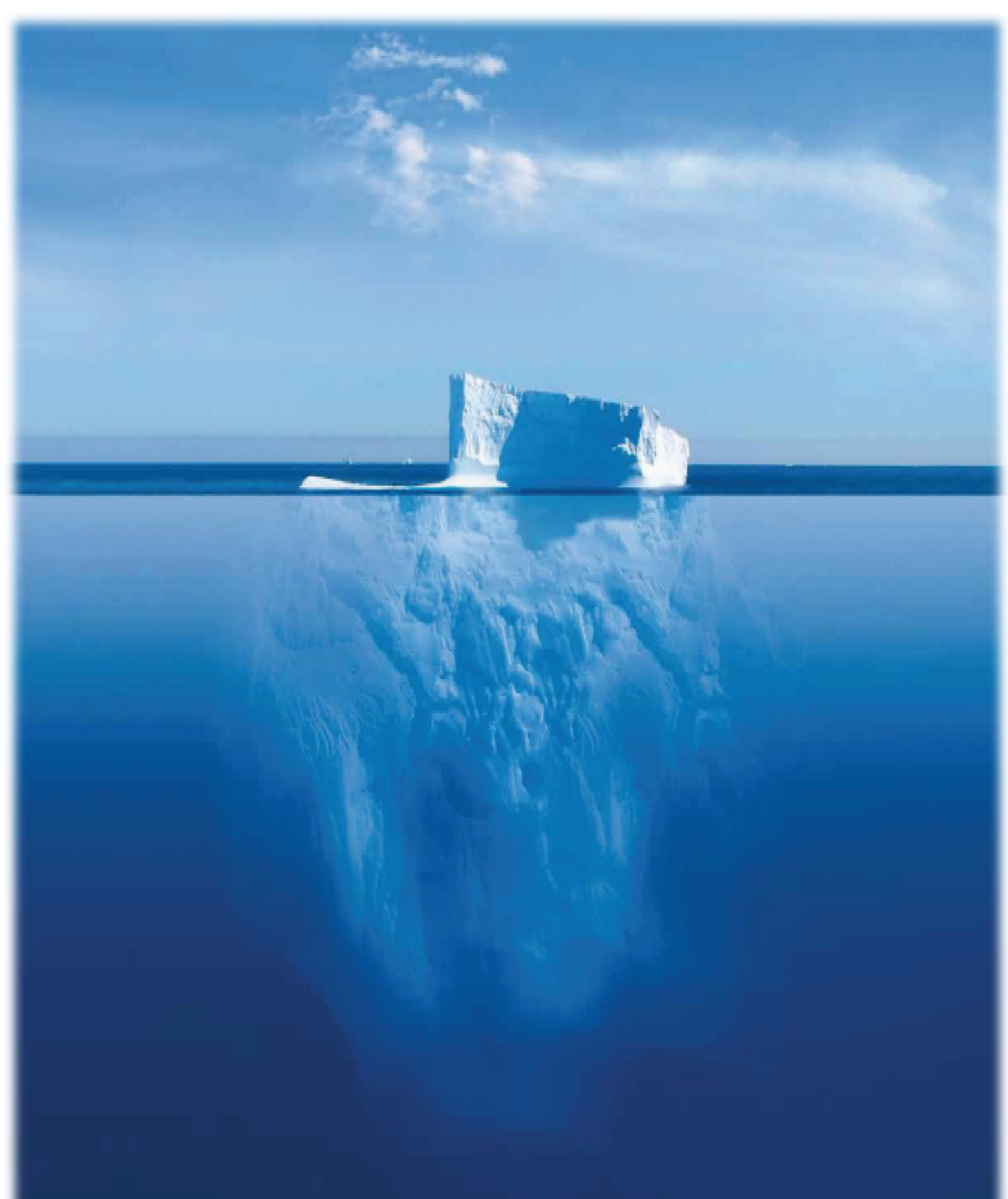
Buhar Duman Gaz	Bütün buharlar	5-10 m/sn
Duman	Kaynak	10-13 m/sn
Çok ince hafif toz	Pamuk elyafı , ağaç tozu , lito tozu	13-15 m/sn
Kuru Tozlar	İnce lastik , bakalit , jüt elyafı , pamuk ,silika,tuğla ve seramik,kaya,döküm,asbest tozu	15-20 m/sn
Endüstriyel Tozlar	Öğütme Tozu,Kahve Taneleri,Ayakkabı,Döküm,Asbest tozu,Granit,Silika,Tuğla ve Seramik Kesme,Kaya,Kireç	18-23 m/sn
Ağır veya ıslak tozlar	Küçük parçalar halinde.ıslak çimento tozu,boru kesme parçalarından çıkan asbest parçalar.Yapışkan elyaf	23 ve üzeri

ÇEŞİTLİ MALZEMELERİ TAŞIMAK İÇİN GEREKLİ HAVA HIZLARI

Taşıyacak Malzeme Cinsi	Hız (m/sn)	Emme Basıncı (mmSS)
Kömür Tozu	28	76
Fasulye	30	101
Çimento	36	127
Şişe Mantarı	15	38
Mısır	28	63
Başak	30	114
Kabuksuz Tahıl	28	89
Kuru Pamuk	18	51
Öğütücü Tozu	23	51
Nemli Kireç	28	76
Malt	24	76
Mineral Yün	18	51
Kağıt Partikülleri	25	76
Kuru Kumaş Parçası	20	63
Testere Talaşı (Kuru)	18	63
Hafif Talaş	18	63
Ağır Talaş	20	76
Buğday	30	101
Kuru Yün	18	51

ÇEŞİTLİ İŞLEMLERDE EGZOZ İÇİN GEREKLİ HAVA HIZLARI

Uygulama Alanı	Emme Ağız 2" Yarıklı Davlumbaz(m/sn)	Emme Ağızı Serbest Davlumbaz(m/sn)
Yağsızlaştırma	10	-
Elektrik Kaynağı	-	0,5
Elektro Kaplama	11,45	-
Dökümhane Kalıp Silkme	-	0,76
Laboratuvar	-	0,76-1
Metal Püskürtme	-	-
Metal Kazıma	10	-
Restoran	-	0,76



GURVENT ENDÜSTRİYEL VANTİLATÖR ARAŞTIRMA
GELİŞTİRME ÜRETİM TEKNOLOJİLERİ SAN.TİC.LTD.ŞTİ
www.gurvent.com.tr

Bu Katalog Gurvent ürünlerinin Sadece Türkiye pazarındaki standart ürün yelpazesi olarak hazırlanmıştır. Müşterilerimizin isteği doğrultusunda özel imalatlar yapılabilmektedir. Ürünlerimiz endüstriyel uygulamalarda profesyonel kullanımlar içindir.